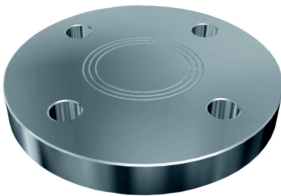
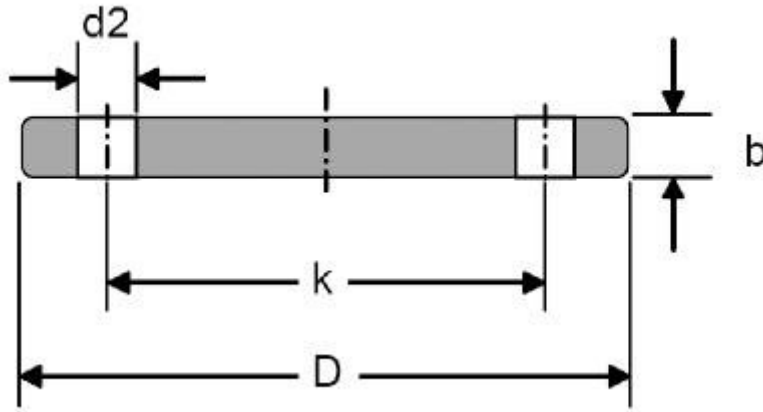


## Brida DIN-2527/EN 1092 tipus 5 cega PN-6-10-16-25-40

**Característiques:** Brida DIN-2527 PN-6, PN-10, PN-16, PN-25 i PN-40. EI 1092-1-05 PN 6, 10, 16, 25 I 40. Acer Inoxidable AISI-304L Acer Inoxidable AISI-316L

**Aplicacions:** Principalment s'usen per construir canonades o tubs, conductors de fluids (gaseosos, líquids, polpes i sòlids en estat pols)



### Informació tècnica

DN	nº Taladros	Brida PN-6				Peso	
		D	b	k	d2	Kg/u	
10	4	75	12	50	11	0.38	
15	4	80	12	55	11	0.44	
20	4	90	14	65	11	0.66	
25	4	100	14	75	11	0.82	
32	4	120	14	90	14	1.18	
40	4	130	14	100	14	1.39	
50	4	140	14	110	14	1.62	
65	4	160	14	130	14	2.14	

80	4	190	16	150	18	3.43	
100	4	210	16	170	18	4.22	
125	8	240	18	200	18	6.10	
150	8	265	18	225	18	7.51	
175	8	295	20	255	18	10.41	
200	8	320	20	280	18	12.31	
250	12	375	22	335	18	18.55	
300	12	440	22	395	22	25.47	
350	12	490	22	445	22	31.78	
400	16	540	22	495	22	38.50	
500	20	645	24	600	22	60.13	
600	20	755	28	705	26	96.07	
700	24	860	30	810	26	133.80	
800	24	975	32	920	30	183.29	
900	24	1075	36	1020	30	251.70	
1000	28	1175	42	1120	30	350.98	
<b>DN</b>	<b>nº Taladros</b>	<b>Brida PN-10</b>				<b>Peso</b>	
		<b>D</b>	<b>b</b>	<b>k</b>	<b>d2</b>	<b>Kg/u</b>	
10	4	90	14	60	14	0.63	
15	4	95	14	65	14	0.71	
20	4	105	16	75	14	1.01	
25	4	115	16	85	14	1.23	
32	4	140	16	100	18	1.81	
40	4	150	16	110	18	2.09	
50	4	165	18	125	18	2.88	
65	4	185	18	145	18	3.65	
80	4	200	20	160	18	4.61	
100	4	220	20	180	18	5.65	
125	8	250	22	210	18	8.13	
150	8	285	22	240	22	10.49	
175	8	315	24	270	22	14.11	
200	8	340	24	295	22	16.53	
250	12	395	26	350	22	24.08	
300	12	445	26	400	22	30.81	
350	12	505	26	460	22	39.64	
400	16	565	26	515	26	49.44	
500	20	670	28	620	26	75.16	
600	20	780	30	725	30	109.	
700	24	895	32	840	30	153.	
800	24	1015	36	950	33	222.	

900	24	1115	40	1050	33	299.	
1000	28	1230	46	1160	36	418.	
<b>DN</b>	<b>nº Taladros</b>	<b>Brida PN-16</b>					
		<b>D</b>	<b>b</b>	<b>k</b>	<b>d2</b>		
10	4	90	14	60	14		
15	4	95	14	65	14		
20	4	105	16	75	14		
25	4	115	16	85	14		
32	4	140	16	100	18		
40	4	150	16	110	18		
50	4	165	18	125	18		
65	4	185	18	145	18		
80	8	200	20	160	18		
100	8	220	20	180	18		
125	8	250	22	210	18		
150	8	285	22	240	22		
175	8	315	24	270	22		
200	12	340	24	295	22		
250	12	405	26	355	26		
300	12	460	28	410	26		
350	16	520	30	470	26		
400	16	580	32	525	30		
500	20	715	36	650	33		
600	20	780	38	770	36		
700	24	895	40	840	36		
800	24	1015	44	950	39		
900	28	1115	48	1050	39		
1000	28	1230	52	1170	42		
<b>DN</b>	<b>nº Taladros</b>	<b>Brida PN-25</b>	<b>Brida PN-25</b>				<b>Peso</b>
		<b>Kg/u</b>	<b>D</b>	<b>b</b>	<b>k</b>	<b>d2</b>	<b>Kg/u</b>
10	4	0.63	90	16	60	14	0.72
15	4	0.71	95	16	65	14	0.81
20	4	1.01	105	18	75	14	1.14
25	4	1.23	115	18	85	14	1.38
32	4	1.81	140	18	100	18	2.03
40	4	2.09	150	18	110	18	2.35
50	4	2.88	165	20	125	18	3.20
65	4	3.65	185	22	145	18	4.29
80	8	4.61	200	24	160	18	5.54
100	8	5.65	235	24	190	22	7.60

125	8	8.13	270	26	220	26	10.82
150	8	10.49	300	28	250	26	14.60
175	8	14.11	330	28	280	26	17.40
200	12	16.25	360	30	310	26	22.47
250	12	24.99	425	32	370	30	33.51
300	12	35.13	485	34	430	30	46.29
350	16	48.01	555	38	490	33	68.08
400	16	63.53	620	40	550	36	89.69
500	20	108.63	730	45	660	36	140.
600	20	136.47	845	48	770	39	202.
700	24	189.87	960	50	875	42	271.
800	24	269.57	1085	54	990	48	373.
900	28	355.31	1185	58	1090	48	479.
1000	28	469.20	1320	62	1210	56	632.
DN	nº Taladros	Brida PN-40				Peso	
		D	b	k	d2	Kg/u	
10	4	90	16	60	14	0.72	
15	4	95	16	65	14	0.81	
20	4	105	18	75	14	1.14	
25	4	115	18	85	14	1.38	
32	4	140	18	100	18	2.03	
40	4	150	18	110	18	2.35	
50	4	165	20	125	18	3.20	
65	8	185	22	145	18	4.29	
80	8	200	24	160	18	5.54	
100	8	235	24	190	22	7.60	
125	8	270	26	220	26	10.82	
150	8	300	28	250	26	14.60	
175	12	350	32	295	30	22.04	
200	12	375	34	320	30	27.21	
250	12	450	38	385	33	44.38	
300	16	515	42	450	33	64.17	
350	16	580	46	510	36	89.52	
400	16	660	50	585	39	126.78	
500	20	755	56	670	42	184.63	
600	20	890	62	795	48	285.17	
700	24	995	64	900	48	368.83	
800	24	1140	70	1030	56	528.39	
900	28	1250	76	1140	56	690.99	
1000	28	1360	84	1250	56	912.42	