

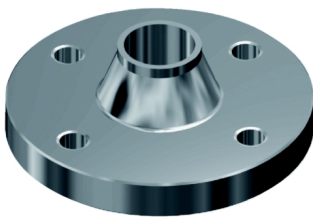
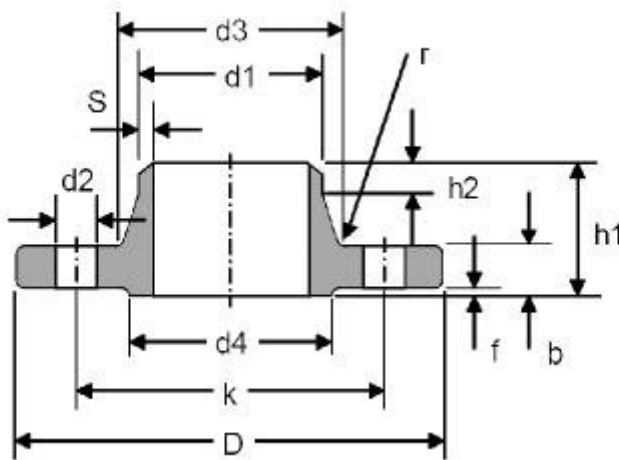
## Brida DIN-2632/EN 1092 tipus 11 amb coll per soldar PN-10

**Característiques:** Tub ISO Brida DIN-2632 PN-10 A 1092-1-01 PN 10 Brida DIN-2634 PN-25 A 1092-1-01 PN 25 Brida DIN-2633 PN-16 A 1092-1-01 PN 16 Brida DIN-2635 PN-40 EI 1092-1-01 PN 40 Brida DIN-2631 PN-6 EI 1092-1-01 PN 6

**Qualitat:** Acer Inoxidable AISI-304L Acer Inoxidable AISI-316L.

**Instal·lació:** El coll cònic proporciona un reforç beneficiós sota condicions desforços laterals originats per les dilatacions i contraccions pròpies d'una línia de canonada. La unió brida canonada és tan resistent com una unió per soldadura de topall entre dues canonades.

**Aplicacions:** Principalment s'usen per construir canonades o tubs, conductors de fluids (gasosos, líquids, polpes i sòlids en estat pols). És recomanable per a usos a alta pressió, baixa o alta temperatura, alta càrrega i el transport de líquids inflamables o d'alt cost en què les fuites s'han de mantenir a un mínim



### Informació tècnica

DN	Tubo	Brida											Tornillo		Peso
	ISO	d5	D	b	k	h1	d3	s	r	h2	d4	f	Cantidad	d2	Kg/u
10	17.2	17.70	90	14	60	35	28	1.8	4	6	40	2	4	14	0.58
15	21.3	22.00	95	14	65	35	32	2.0	4	6	45	2	4	14	0.65
20	26,9	27.60	105	16	75	38	40	2.3	4	6	58	2	4	14	0.95
25	33,7	34.40	115	16	85	38	45	2.6	4	6	68	2	4	14	1.14
32	42,4	43.10	140	16	100	40	56	2.6	6	6	78	2	4	18	1.65

40	48,3	49.00	150	16	110	42	64	2.6	6	7	88	3	4	18	1.83
50	60,3	61.10	165	18	125	45	75	2.9	6	8	102	3	4	18	2.48
65	76,1	77.10	185	18	145	45	90	2.9	6	10	122	3	4	18	3.03
80	88,9	90.30	200	20	160	50	105	3.2	8	10	138	3	8	18	3.82
100	114,3	115.90	220	20	180	52	131	3.6	8	12	158	3	8	18	4.41
125	139,7	141.60	250	22	210	55	156	4.0	8	12	188	3	8	18	6.07
150	168,3	170.50	285	22	240	55	184	4.5	10	12	212	3	8	22	7.40
200	219,1	221.80	340	24	295	62	235	5.9	10	16	268	3	8	22	11.10
250	273,0	276.20	395	26	350	68	292	6.3	12	16	320	3	12	22	14.92
300	323,9	327.60	445	26	400	68	344	7.1	12	16	370	4	12	22	17.47
350	355,6	372.20	505	26	460	68	385	7.1	12	16	430	4	16	22	21.71
400	406,4	423.70	565	26	515	72	440	7.1	12	16	482	4	16	26	26.27
500	508	513.60	670	28	620	75	542	7.1	12	16	585	4	20	26	38.27
600	600	616.50	780	28	725	80	642	7.1	12	18	685	5	20	30	46.56
700	700	716.00	895	30	840	80	745	8.0	12	18	800	5	24	30	62.30
800	800	818.00	1015	32	950	90	850	8.0	12	18	905	5	24	33	83.81
900	900	920.00	1115	34	1050	95	950	10.0	12	20	1005	5	28	33	102.46
1000	1000	1022.00	1230	34	1160	95	1052	10.0	16	20	1110	5	28	36	118.53