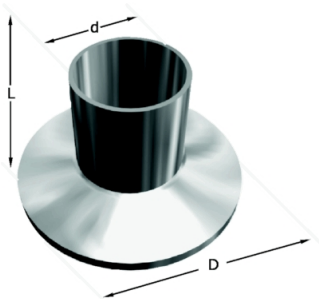


Casquet clamp nw

- **Normes de fabricació:** Tubs rodons mil·limètrics fabricats segons DIN-11850, SMS 3008 i ASTM A-270 - EN 10217-7
- **Qualitats:** Qualitats austenítiques tipus 304-L, 316-L
- **Protecció:** Els tubs abrillatats o setinats se subministren amb recobriments plàstic
- **Acabats:** Acabat amb rugositats segons normes a la superfície i la soldadura aptes per a la indústria alimentària. Disposem de canonada en acabats, mat i abrillantada interior i/o exterior
- **Certificats:** Proporcionem certificats del producte si cal, d'acord amb l'estàndard següent: EN 10204/3.1.B o DIN 50049.
- **Dimensions:** Fabricats en diàmetres de 12 mm a 154 mm. Gruixos de paret de 1 a 2 mm



Informació tècnica

DN	D1	D2	D3	L	Peso[kgs]
10	10	13	34	18	0,03
15	16	19	34	18	0,03
20	20	23	34	18	0,03
25	26	29	50,5	21,5	0,07
32	32	35	50,5	21,5	0,07
40	38	41	50,5	21,5	0,07
50	50	53	64	21,5	0,07
65	66	70	91	28	0,10
80	81	85	106	28	0,20
100	100	104	119	28	0,22
125	125	129	155	28	0,52
150	150	154	183	28	0,70