

Codo unión macho

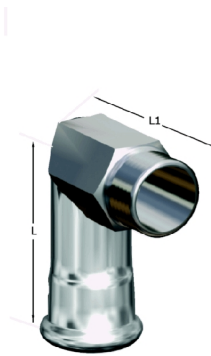
Normas de fabricación: Tubos redondos DVGW fabricados según DIN-1988/2463 EN 10312 Los tubos con la homologación DVGW TS 225 corresponden a las exigencias de la hoja de trabajo DVGW W 541

Certificados: Suministro estándar en longitudes de 6 mts Proporcionamos certificados del producto si se requieren, de acuerdo al estándar siguiente: EN 10204/3.1.B o DIN 50049.

Calidades: Calidades austeníticas tipos 304- L, 316-L

Dimensiones: Fabricados en diámetros de 15 mm a 108 mm. Espesores de pared de 1 a 2 mm

Aplicaciones: Los tubos DVGW W 541 son utilizados en el transporte de agua potable y clorada hasta 2 mg/l en el agua con tuberías AISI- 316 L, la calidad AISI-304 L se utiliza en instalaciones de aire comprimido.



Informació tècnica

DN	Dimensiones		L	L1	Art.
	Tubo Ø				
12	15-½"		57	37	3833
15	18-½"		57	39	3834
20	22-¾"		60	46	3835
25	28-1"		67	54	3836
32	35-1¼"		75	63	3837
40	42-1½"		83	67	3838
50	54-2"		94	78	3839