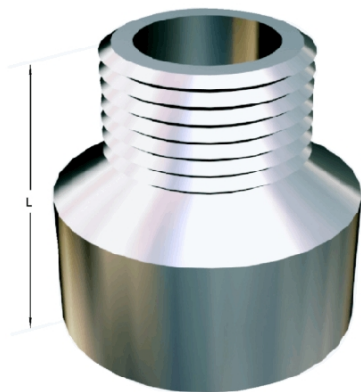


Fig. 246

Tipus de rosca: Els accessoris estan roscats amb unes dimensions compatibles amb la norma ISO 7/1.

Acabats: Poliment i mat

Qualitat: Estan fabricats amb barra, tub o micro fusió d'acer inoxidable AISI-316.



Informació tècnica

| Ø | | | Pulida | | Mate | | |
|------------------|-------|------------|--------|---------|------|---------|----------|
| Nominal Pulgadas | D | | L | S Exago | L | S Exago | Peso kgs |
| 1/4" | 13.5 | Ø reducció | - | - | - | - | |
| 3/8" | 17.2 | Ø reducció | 26 | 22 | - | - | 0.035 |
| 1/2" | 21.3 | Ø reducció | 28 | 27 | - | - | 0.052 |
| 3/4" | 26.9 | Ø reducció | 34 | 32 | - | - | 0.085 |
| 1" | 33.7 | Ø reducció | 37 | 40 | - | - | 0.12 |
| 1 1/4" | 42.4 | Ø reducció | - | - | - | - | |
| 1 1/2" | 48.3 | Ø reducció | - | - | - | - | |
| 2" | 60.3 | Ø reducció | - | - | - | - | |
| 2 1/2" | 76.1 | Ø reducció | - | - | - | - | |
| 3" | 88.9 | Ø reducció | - | - | - | - | |
| 4" | 114.3 | Ø reducció | - | - | - | - | |