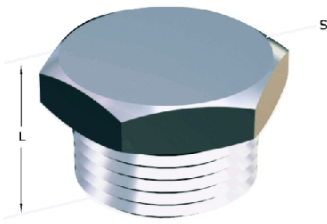


Fig. 290

Tipo de rosca: Los accesorios están roscados con unas dimensiones compatibles con la norma ISO 7/1.

Acabados: Pulido y mate

Calidad: Están fabricados en barra, tubo o micro fusión de acero inoxidable AISI-316.



Informació tècnica

\emptyset		Pulida			Mate		
Nominal Pulgadas	D	L	S Exago	L	S Exago	Peso kgs	
1/8"							
1/4"	13.5	18	17	19	16	0.023	
3/8"	17.2	19	20	19	19	0.028	
1/2"	21.3	21	24	22	23	0.037	
3/4"	26.9	23	30	23	28	0.059	
1"	33.7	26	35	28	36	0.098	
1 1/4"	42.4	29	44	33	46	0.159	
1 1/2"	48.3	33	48	35	50	0.201	
2"	60.3	37	61	39	65	0.344	
2 1/2"	76.1	42	78	46	80	0.873	
3"	88.9	43	90	48	92	1.083	
4"	114.3	-	-	-	-	-	