

## Manòmetre amb manòmetre ple de glicerina (Art. 824)

MANOMETRE Ø 100 AMB GLICERINA

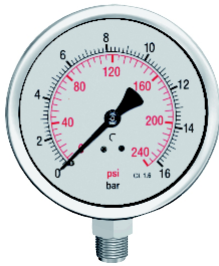
Construcció: Inox AISI-304

Característiques: Tub bourdon i racord acer inoxidable

Rosca 1/2" mascle gas

Graduació disponible 0-2,5-4-6-10-16-25-60-100 bar

Sortida inferior radial



### Informació tècnica

Bar	Peso
0-2,5	0.61
0-4	0.61
0-6	0.61
0-10	0.61
0-16	0.61
0-25	0.61
0-40	0.61
0-60	0.61
0-100	0.61