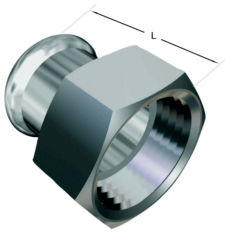


Racord 2 peces

- **Normes de fabricació:** Tubs rodons DVGW fabricats segons DIN-1988/2463 EN 10312 Els tubs amb l'homologació DVGW TS 225 corresponen a les exigències del full de treball DVGW W 541
- **Certificats:** Subministrament estàndard en longituds de 6 m Proporcionem certificats del producte si es requereixen, d'acord amb l'estàndard següent: EN 10204/3.1.B o DIN 50049.
- **Qualitats:** Qualitats austenítiques tipus 304-L, 316-L
- **Dimensions:** Fabricats en diàmetres de 15 mm a 108 mm. Gruixos de paret de 1 a 2 mm
- **Aplicacions:** Els tubs DVGW W 541 són utilitzats en el transport d'aigua potable i clorada fins a 2 mg/l a l'aigua amb canonades AISI-316 L, la qualitat AISI-304 L s'utilitza en instal·lacions d'aire comprimit.



Informació tècnica

DN	Dimensiones		Art.
	Tubo Ø	L	
12	15-½"	51	5042
12	15-¾"	37	5032
12	15-1¼"	43	5072
15	18-¾"	37	5033
15	18-1½"	44	5043
20	22-1"	40	5034
20	22-1¼"	43	5044
20	22-1½"	44	5045
25	28-1"	40	5046
25	28 1¼"	44	5035
25	28-1½"	46	5036
32	35-1½"	48	5047
40	42-1¼"	52	5037
50	54-2 3/8"	58	5038