

## T rosca femella

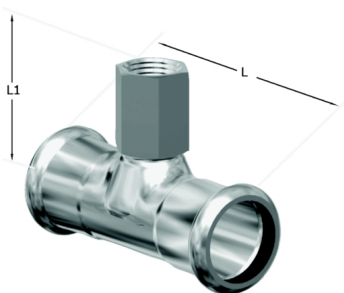
**Normes de fabricació:** Tubs rodons DVGW fabricats segons DIN-1988/2463 EN 10312 Els tubs amb l'homologació DVGW TS 225 corresponen a les exigències del full de treball DVGW W 541

**Certificats:** Subministrament estàndard en longituds de 6 m Proporcionem certificats del producte si es requereixen, d'acord amb l'estàndard següent: EN 10204/3.1.B o DIN 50049.

**Qualitats:** Qualitats austenítiques tipus 304-L, 316-L

**Dimensions:** Fabricats en diàmetres de 15 mm a 108 mm. Gruixos de paret de 1 a 2 mm

**Aplicacions:** Els tubs DVGW W 541 són utilitzats en el transport d'aigua potable i clorada fins a 2 mg/l a l'aigua amb canonades AISI-316 L, la qualitat AISI-304 L s'utilitza en instal·lacions d'aire comprimit.



### Informació tècnica

DN	Dimensiones	L	L1	Art.
	Tubo Ø			
12-15	15-1/2"-15	64	40	1304
15	18-1/2"-18	68	42	1305
15-20	18-3/4"-18	68	44	1306
20-15	22-1/2"-22	74	43	1307
20	22-3/4"-22	74	46	1308
25-15	28-1/2"-28	84	46	1309
25-20	28-3/4"-28	84	49	1310
25	28-1/2"-28	84	5	1311
32-15	35-1/2"-35	100	50	1312
32-20	35-3/4"-35	100	53	1313
40-15	42-1/2"-42	114	53	1316
40-20	42-3/4"-42	114	56	1317
50-15	54-1/2"-54	138	59	1320
50-20	54-3/4"-54	138	62	1321
50	54-2"-54	138	79	1324
65-20	76,1-3/4"-76,1	230	79	1326

65-50	76,1-2"-76,1	230	89	1329
80-20	88,9-3/4"-88,9	260	88	1331
80-50	88,9-2"-88,9	260	96	1334
100-25	104-3/4"-104	310	105	1336
100-50	104-2"-104	310	115	1339