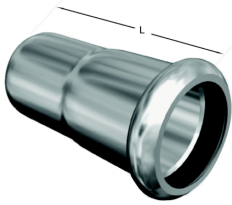


Tap mascle

- **Normes de fabricació:** Tubs rodons DVGW fabricats segons DIN-1988/2463 EN 10312 Els tubs amb l'homologació DVGW TS 225 corresponen a les exigències del full de treball DVGW W 541
- **Certificats:** Subministrament estàndard en longituds de 6 m Proporcionem certificats del producte si es requereixen, d'acord amb l'estàndard següent: EN 10204/3.1.B o DIN 50049.
- **Qualitats:** Qualitats austenítiques tipus 304-L, 316-L
- **Dimensions:** Fabricats en diàmetres de 15 mm a 108 mm. Gruixos de paret de 1 a 2 mm
- **Aplicacions:** Els tubs DVGW W 541 són utilitzats en el transport d'aigua potable i clorada fins a 2 mg/l a l'aigua amb canonades AISI-316 L, la qualitat AISI-304 L s'utilitza en instal·lacions d'aire comprimit.



Informació tècnica

DN	Dimensiones	
	Tubo Ø	L
12	15	33
15	18	33
20	22	34
28	28	36
32	35	40
40	42	44
50	54	49
65	76,1	65
80	88,9	72
100	108	87