

## Femella autoblocant baixa amb insert niló DIN-985 ISO-10511

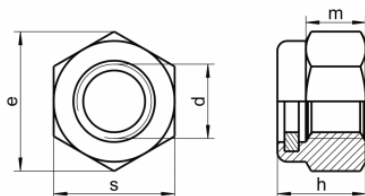
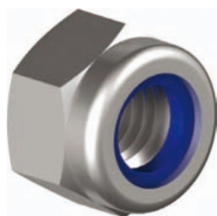
Femella hexagonal autoblocant amb **anella de retenció no metàl·lica i de forma baixa**. Comercialitzem aquesta peça en **acer inoxidable**.

**DIN-985 = ISO-10511**

Qualitats en acer inoxidable A, A-2, A-4 i d'altres sota consulta.

| AISI | A | DIN EN | DESIGNACION  
 | 304 | A2 | 1.4301 | X5CrNi 18-10  
 | 316 | A4 | 1.4401 | X5CrNiMo 17-12-2

[Accés al catàleg](#)



### Informació tècnica

| d   | s   | h    |
|-----|-----|------|
| M3  | 5.5 | 4    |
| M4  | 7   | 5    |
| M5  | 8   | 5    |
| M6  | 10  | 6    |
| M8  | 13  | 8    |
| M10 | 17  | 10   |
| M12 | 19  | 12   |
| M14 | 22  | 14   |
| M16 | 24  | 16   |
| M18 | 27  | 18.5 |
| M20 | 30  | 20   |
| M22 | 32  | 22   |
| M24 | 36  | 24   |
| M27 | 41  | 27   |

