

Unió femella

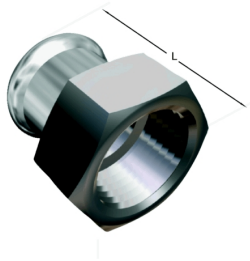
Normes de fabricació: Tubs rodons DVGW fabricats segons DIN-1988/2463 EN 10312 Els tubs amb l'homologació DVGW TS 225 corresponen a les exigències del full de treball DVGW W 541

Certificats: Subministrament estàndard en longituds de 6 m Proporcionem certificats del producte si es requereixen, d'acord amb l'estàndard següent: EN 10204/3.1.B o DIN 50049.

Qualitats: Qualitats austenítiques tipus 304-L, 316-L

Dimensions: Fabricats en diàmetres de 15 mm a 108 mm. Gruixos de paret de 1 a 2 mm

Aplicacions: Els tubs DVGW W 541 són utilitzats en el transport d'aigua potable i clorada fins a 2 mg/l a l'aigua amb canonades AISI-316 L, la qualitat AISI-304 L s'utilitza en instal·lacions d'aire comprimit.



Informació tècnica

| DN | Dimensiones | | Art. |
|-------|-------------|----|------|
| | Tubo Ø | L | |
| 12-15 | 15-½" | 37 | 1802 |
| 12-20 | 15-¾" | 38 | 1823 |
| 15-15 | 18-½" | 37 | 1803 |
| 15-20 | 18-¾" | 38 | 1804 |
| 20-15 | 22-½" | 36 | 1805 |
| 20-20 | 22-¾" | 39 | 1806 |
| 20-25 | 22-1" | 42 | 1824 |
| 25-15 | 28-½" | 38 | 1807 |
| 25-20 | 28-¾" | 39 | 1819 |
| 25-25 | 28-1" | 44 | 1809 |
| 25-32 | 28-1¼" | 46 | 1825 |
| 32-25 | 35-1" | 45 | 1820 |
| 32-32 | 35-1¼" | 49 | 1811 |
| 32-40 | 35-1½" | 49 | 1826 |
| 40-32 | 42-1¼" | 51 | 1821 |
| 40-40 | 42-1½" | 53 | 1814 |

| | | | |
|-------|--------|----|------|
| 50-40 | 54-1½" | 58 | 1822 |
| 50-50 | 54-2" | 62 | 1818 |