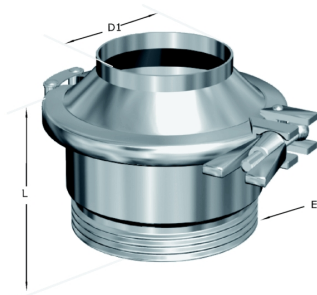


## Vàlvula retenció

- **Normes de fabricació:** Tubs rodons mil·limètrics fabricats segons DIN-11850, SMS 3008 i ASTM A-270 - EN 10217-7
- **Qualitats:** Qualitats austenítiques tipus 304-L, 316-L
- **Protecció:** Els tubs abrillatats o setinats se subministren amb recobriments plàstic
- **Acabats:** Acabat amb rugositats segons normes a la superfície i la soldadura aptes per a la indústria alimentària. Disposem de canonada en acabats, mat i abrillantada interior i/o exterior
- **Certificats:** Proporcionem certificats del producte si cal, d'acord amb l'estàndard següent: EN 10204/3.1.B o DIN 50049.
- **Dimensions:** Fabricats en diàmetres de 12 mm a 154 mm. Gruixos de paret de 1 a 2 mm



### Informació tècnica

Dimensiones							Calidad
N W	D1	D2	D3	E	L	Peso	AISI-316
25	26	31	63	52 x 1/6"	60	0.69	*
32	32	37	70	58 x 1/6"	63	0.89	x
40	38	43	78	65 x 1/6"	71	1.37	x
50	50	55	92	78 x 1/6"	76	1.85	x
65	66	72	112	95 x 1/6"	98	2.84	x
80	81	87	127	110 x 1/4"	114	4.4	*
100	100	106	148	130 x 1/4"	130	7.3	*