

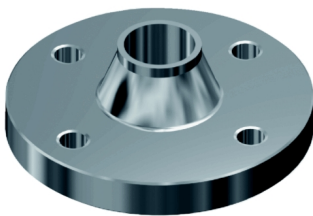
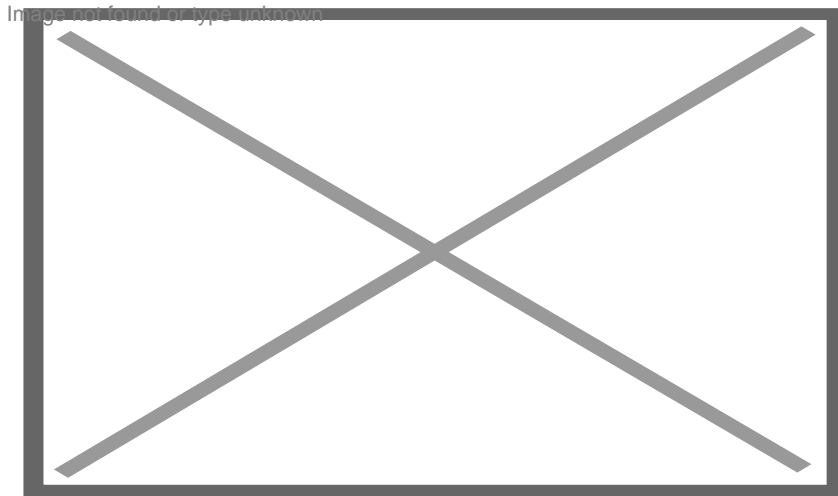
## Brida din-2633 pn-16

**Características:** Tubo ISO Brida DIN-2632 PN-10 En 1092-1-01 PN 10 Brida DIN-2634 PN-25 En 1092-1-01 PN 25 Brida DIN-2633 PN-16 En 1092-1-01 PN 16 Brida DIN-2635 PN-40 En 1092-1-01 PN 40 Brida DIN-2631 PN-6 En 1092-1-01 PN 6

**Calidad:** Acero Inoxidable AISI-304L Acero Inoxidable AISI-316L.

**Instalación:** El cuello cónico proporciona un refuerzo beneficioso bajo condiciones de esfuerzos laterales originados por las dilataciones y contracciones propias de una línea de tubería. La unión brida tubería es tan resistente como una unión por soldadura de tope entre dos tuberías.

**Aplicaciones:** Principalmente se usan para construir cañerías o tubos, conductores de fluidos (gaseosos, líquidos, pulpas y sólidos en estado polvo). Es recomendable para usos a alta presión, baja o alta temperatura, alta carga y el transporte de líquidos inflamables o de alto costo en que las fugas deben mantenerse a un mínimo



### Información técnica

DN	Tubo	Brida											Tornillo		Peso
	ISO	d5	D	b	k	h1	d3	s	r	h2	d4	f	Cantidad	d2	Kg/u
10	17.2	17.70	90	14	60	35	28	1.8	4	6	40	2	4	14	0.58

15	21,3	22.00	95	14	65	35	32	2.0	4	6	45	2	4	14	0.65
20	26,9	27.60	105	16	75	38	40	2.3	4	6	58	2	4	14	0.95
25	33,7	34.40	115	16	85	38	45	2.6	4	6	68	2	4	14	1.14
32	42,4	43.10	140	16	100	40	56	2.6	6	6	78	2	4	18	1.65
40	48,3	49.00	150	16	110	42	64	2.6	6	7	88	3	4	18	1.83
50	60,3	61.10	165	18	125	45	75	2.9	6	8	102	3	4	18	2.48
65	76,1	77.10	185	18	145	45	90	2.9	6	10	122	3	4	18	3.03
80	88,9	90.30	200	20	160	50	105	3.2	8	10	138	3	8	18	3.82
100	114,3	115.90	220	20	180	52	131	3.6	8	12	158	3	8	18	4.41
125	139,7	141.60	250	22	210	55	156	4.0	8	12	188	3	8	18	6.07
150	168,3	170.50	285	22	240	55	184	4.5	10	12	212	3	8	22	7.40
200	219,1	221.80	340	24	295	62	235	5.9	10	16	268	3	12	22	10.85
250	273,0	276.20	405	26	355	70	292	6.3	12	16	320	3	12	26	15.87
300	323,9	327.60	460	28	410	78	344	7.1	12	16	378	4	12	26	21.24
350	355,6	372.20	520	30	470	82	390	8.0	12	16	438	4	16	26	28.95
400	406,4	423.70	580	32	525	85	445	8.0	12	16	490	4	16	30	36.30
500	508	513.60	715	34	650	90	548	8.0	12	16	610	4	20	33	59.63
600	600	616.50	840	36	770	95	652	8.8	12	18	725	5	20	36	82.54
700	700	716.00	910	36	840	100	755	8.8	12	18	795	5	24	36	83.90
800	800	818.00	1025	38	950	105	855	10.0	12	20	900	5	24	39	107.30
900	900	920.00	1125	40	1050	110	955	10.0	12	20	1000	5	28	39	124.97
1000	1000	1022.00	1255	42	1170	120	1058	10.0	16	22	1115	5	28	42	163.76