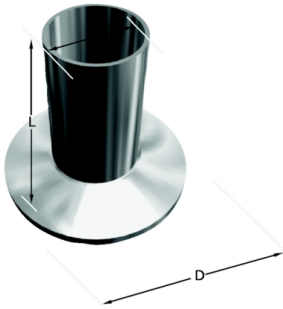


Casquillo clamp largo

- **Normas de fabricación:** Tubos redondos milimétricos fabricados según DIN-11850, SMS 3008 y ASTM A-270 - EN 10217-7
- **Calidades:** Calidades austeníticas tipos 304-L, 316-L
- **Protección:** Los tubos abrillantados o satinados se suministran con recubrimiento plástico
- **Acabados:** Acabado con rugosidades según normas en la superficie y la soldadura aptas para la industria alimentaria. Disponemos de tubería en acabados, mate y abrillantada interior y/o exterior
- **Certificados:** Proporcionamos certificados del producto si se requieren, de acuerdo al estándar siguiente: EN 10204/3.1.B o DIN 50049.
- **Dimensiones:** Fabricados en diámetros de 12 mm a 154 mm. Espesores de pared de 1 a 2 mm



Información técnica

Dimensiones					Calidades
DN	d1	d7	d5	h	AISI-316
1/2"	9.5	12.7	25.4	44.5	x
3/4"	15.8	19	25.4	44.5	x
1"	22.1	25.4	50.5	44.5	x
1 1/2"	34.8	38.1	50.5	44.5	x
2"	47.5	50.8	64	57.2	x
2 1/2"	60.2	63.5	77.5	57.2	x
3"	72.9	76.2	91	57.2	x
4"	97.4	101.6	119	57.2	x