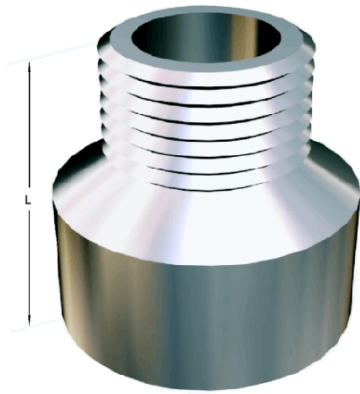


Fig. 246

Tipo de rosca: Los accesorios están roscados con unas dimensiones compatibles con la norma ISO 7/1.

Acabados: Pulido y mate

Calidad: Están fabricados en barra, tubo o micro fusión de acero inoxidable AISI-316.



Información técnica

| Ø Nominal Pulgadas | D | Ø reducción | Pulida | | Mate | | Peso kgs |
|-----------------------|-------|-------------|--------|---------|------|---------|----------|
| | | | L | S Exago | L | S Exago | |
| 1/4" | 13.5 | Ø reducción | - | - | - | - | |
| 3/8" | 17.2 | Ø reducción | 26 | 22 | - | - | 0.035 |
| 1/2" | 21.3 | Ø reducción | 28 | 27 | - | - | 0.052 |
| 3/4" | 26.9 | Ø reducción | 34 | 32 | - | - | 0.085 |
| 1" | 33.7 | Ø reducción | 37 | 40 | - | - | 0.12 |
| 1 1/4" | 42.4 | Ø reducción | - | - | - | - | |
| 1 1/2" | 48.3 | Ø reducción | - | - | - | - | |
| 2" | 60.3 | Ø reducción | - | - | - | - | |
| 2 1/2" | 76.1 | Ø reducción | - | - | - | - | |
| 3" | 88.9 | Ø reducción | - | - | - | - | |
| 4" | 114.3 | Ø reducción | - | - | - | - | |