

Manómetro con Manómetro Lleno de Glicerina (Art. 824)

MANOMETRO Ø 100 CON GLICERINA

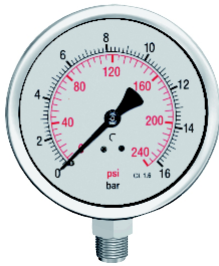
Construcción: Inox AISI-304

Características: Tubo bourdon y racord acero inoxidable

Rosca 1/2" macho gas

Graduación disponible 0-2,5-4-6-10-16-25-60-100 bar

Salida inferior radial



Información técnica

Bar	Peso
0-2,5	0.61
0-4	0.61
0-6	0.61
0-10	0.61
0-16	0.61
0-25	0.61
0-40	0.61
0-60	0.61
0-100	0.61