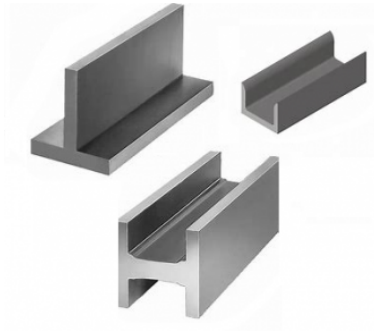


## Perfiles en forma de T, de H y de U extruidos

### Aplicaciones:

Puertas, ventanas, muros cortina, estructuras, escaleras, módulos electrónicos, sistemas hidráulicos, tecnología nuclear, andamios, estructuras para carpas; indicada para la fabricación de piezas con elevadas características mecánicas; etc.



### Información técnica

DIMENSIONES					
PERFILES EN FORMA DE T					
b x h mm.	Espesor mm.	Peso kg/m	Aleación 6063/6060	Aleación 6082	Aleación 6005
15 x 15	1.5	0.121			
20 x 20	1.5	0.164	x		
20 x 20	2	0.215	x		
25 x 25	1.5	0.206	x		
25,4 x 25,4	3.18	0.416	x		
30 x 30	2	0.329	x		
40 x 40	2	0.442	x		
40 x 40	4	0.862			
50 x 50	2	0.555			
50 x 50	5	1.347	x		
60 x 60	3	0.995	x		
70 x 70	2	0.782	x		
80 x 80	6.4	2.787			
100 x 70	4	1.882	x		
100 x 100	10	5.382	x		
104 x 80	6	3.513	x		
PERFILES EN FORMA DE H					
b x h mm.	Espesor mm.	Peso kg/m	Aleación 6063	Aleación 6082	Aleación 6005

46 x 25	2.5	0.793			
82 x 46,5	3	1.436			
80 x 60	4	2.402			
80 x 60	6	3.025			
80 x 60	8	3.943	x		
100 x 100	10	7.931	x		
108 x 50	5	3.499	x		
200 x 150	7	14.11	x		
<b>PERFILES EN FORMA DE U</b>					
<b>b x h mm.</b>	<b>Espesor mm.</b>	<b>Peso kg/m</b>	<b>Aleación 6063/6060</b>	<b>Aleación 6082</b>	
10 x 10	1.5	0.115			
15 x 15	2	0.232	x		
16 x 16	1.5	0.191	x		
20 x 20	1.5	0.242	x		
20 x 20	2	0.318	x		
25 x 15	2	0.289	x		
30 x 15	1.5	0.242	x		
30 x 20	3	0.544			
30 x 30	2	0.488			
40 x 20	2	0.431	x		
40 x 25	3	0.714	x		
40 x 40	2	0.658	x		
40 x 40	4	1.27			
43,4 x 41,5	1.5	0.525	x		
50 x 20	2	0.448	x		
50 x 25	3	0.799	x		
60 x 15	1.5	0.37			
60 x 20	2	0.544			
60 x 30	4	1.27			
60 x 30	5	1.559			
60 x 40	5	1.843			
70 x 20	2	0.601			
76 x 35	5	1.928			
80 x 20	2	0.658			
80 x 40	2	0.885			
80 x 40	3	1.31			
80 x 40	4	1.722			
80 x 40	6	2.517			
80 x 45	7	3.096			
100 x 20	2	0.771			

100 x 40	4	1.95			
100 x 45	2	1.055			
100 x 50	5	2.693			
100 x 50	6	3.198			
<b>b x h mm.</b>	<b>Espesor mm.</b>	<b>Peso kg/m</b>	<b>Aleación 6063</b>	<b>Aleación 6082</b>	
101 x 50	6	3.711			
101,6 x 50,8	6.35	3.817			
120 x 30	2	0.998			
125 x 63	6	4.065			
130 x 50	8	4.708	x		
135 x 25	2	1.026	x		
140 x 60	8	5.529	x		
150 x 50	5	3.402	x		
150 x 75	10	9.031			
152,4 x 76,2	6.35	14.574			
152,4 x 76,2	9.53	6.504			
160 x 80	10	8.505			
175 x 57,2	6.35	4.981			
177,8 x 63,5	6.35	5.258			
200 x 75	14	12.78			
200 x 85	12	11.771			
200 x 100	12	12.78			
203,2 x 58,2	6.35	5.525			
203,2 x 76,2	7.9	9.791			
254 x 76,2	6.35	7.081			
254 x 76,2	9.53	12.106			
300 x 125	6	10.114			
300 x 125	10	15.012			
<b>X = available/disponible stock</b>					