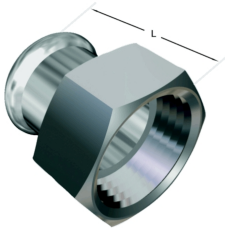


## Racord 2 piezas

- **Normas de fabricación:** Tubos redondos DVGW fabricados según DIN-1988/2463 EN 10312 Los tubos con la homologación DVGW TS 225 corresponden a las exigencias de la hoja de trabajo DVGW W 541
- **Certificados:** Suministro estándar en longitudes de 6 mts Proporcionamos certificados del producto si se requieren, de acuerdo al estándar siguiente: EN 10204/3.1.B o DIN 50049.
- **Calidades:** Calidades austeníticas tipos 304- L, 316-L
- **Dimensiones:** Fabricados en diámetros de 15 mm a 108 mm. Espesores de pared de 1 a 2 mm
- **Aplicaciones:** Los tubos DVGW W 541 son utilizados en el transporte de agua potable y clorada hasta 2 mg/l en el agua con tuberías AISI- 316 L, la calidad AISI-304 L se utiliza en instalaciones de aire comprimido.



### Información técnica

DN	Dimensiones		Art.
	Tubo Ø	L	
12	15-½"	51	5042
12	15-¾"	37	5032
12	15-1¼"	43	5072
15	18-¾"	37	5033
15	18-1½"	44	5043
20	22-1"	40	5034
20	22-1¼"	43	5044
20	22-1½"	44	5045
25	28-1"	40	5046
25	28 1¼"	44	5035
25	28-1½"	46	5036
32	35-1½"	48	5047
40	42-1¼"	52	5037
50	54-2 3/8"	58	5038