

Reducciones excéntricas gama ISO

Normas de fabricación: Accesorios dimensiones ISO-1127 ISO fabricados para soldar según DIN-2605/17457

Calidades: Calidades austeníticas tipos 304-L, 316-L

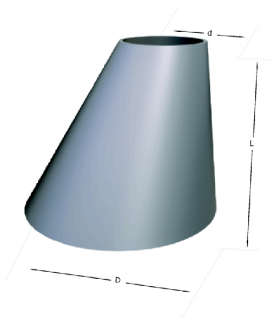
Acabados: Acabado estándar 2B

Dimensiones: Fabricados en diámetros de 17,2 mm a 456,2 mm

Certificados: Proporcionamos certificados del producto si se requieren, de acuerdo al estándar siguiente: EN 10204/3.1.B o DIN 50049.

Tolerancias: Diferencias admisibles en el diámetro y excentricidad +- 1,0 % y del espesor +- 15%

Aplicaciones: Principalmente se usan para construir cañerías o tubos, conductores de fluidos (gaseosos, líquidos, pulpas y sólidos en estado polvo)



Información técnica

DN	dn	Ø	Ø	Dimensiones					Calidades AISI	
D		Nominal en Pulgadas	Nominal en Pulgadas	D	d	L	e	Peso kgs	304-L	316-L
20	15	3/4"	1/2"	26.9	21.3	38	2	0.1	*	*
25		1"		33.7	21.3	51	2	0.1	*	*
25	20	1"	3/4"	33.7	26.9	51	2	0.1	*	*
32	15	1 1/4"	1/2"	42.4	21.3	51	2	0.1	*	*
32	20	1 1/4"	3/4"	42.4	26.9	51	2	0.1	*	*
32	25	1 1/4"	1"	42.4	33.7	51	2	0.1	*	*
40	15	1 1/2"	1/2"	48.3	21.3	64	2	0.1	*	*
40	20	1 1/2"	3/4"	48.3	26.9	64	2	0.1	*	*
40	25	1 1/2"	1"	48.3	33.7	64	2	0.1	*	*
40	32	1 1/2"	1 1/4"	48.3	42.4	64	2	0.1	*	*
50	20	2"	3/4"	60.3	26.9	76	2	0.2	*	*
50	25	2"	1"	60.3	33.7	76	2	0.2	*	*
50	32	2"	1 1/4"	60.3	42.4	76	2	0.2	*	*
50	40	2"	1 1/2"	60.3	48.3	76	2	0.2	*	*
65	25	2 1/2"	1"	76.1	33.7	89	2	0.3	*	*

65	32	2 ½"	1 ¼"	76.1	42.4	89	2	0.3	*	*
65	40	2 ½"	1 ½"	76.1	48.3	89	2	0.3	*	*
65	50	2 ½"	2"	76.1	60.3	89	2	0.3	*	*
80	25	3"	1"	88.9	33.7	89	2	0.3	*	*
80	32	3"	1 ¼"	88.9	42.4	89	2	0.3	*	*
80	40	3"	1 ½"	88.9	48.3	89	2	0.3	*	*
80	50	3"	2"	88.9	60.3	89	2	0.3	*	*
80	65	3"	2 ½"	88.9	76.1	89	2	0.5	*	*
100	25	4"	1"	114.3	33.7	102	2	0.5	*	*
100	32	4"	1 ¼"	114.3	42.4	102	2	0.5	*	*
100	40	4"	1 ½"	114.3	48.3	102	2	0.5	*	*
100	50	4"	2"	114.3	60.3	102	2	0.5	*	*
100	65	4"	2 ½"	114.3	76.1	102	2	0.5	*	*
100	80	4"	3"	114.3	88.9	102	2	1.1	*	*
125	50	5"	2"	139.7	60.3	127	2	1.1	*	*
125	65	5"	2 ½"	139.7	76.1	127	2	1.1	*	*
125	80	5"	3"	139.7	88.9	127	2	1.1	*	*
125	100	5"	4"	139.7	114.3	127	2	1.1	*	*
150	80	6"	3"	168.3	88.9	140	2	1.1	*	*
150	100	6"	4"	168.3	114.3	140	2	1.1	*	*
150	125	6"	5"	168.3	139.7	140	2	1.3	*	*
200	100	8"	4"	219.1	114.3	152	2	1.3	*	*
200	125	8"	5"	219.1	139.7	152	2	1.5	*	*
200	150	8"	6"	219.1	168.3	152	2	2	*	*
250	125	10"	5"	273.1	139.7	178	2	2.2	*	*
250	150	10"	6"	273.1	168.3	178	2	2.2	*	*
250	200	10"	8"	273.1	219.1	178	3	3.7	*	*
300	150	12"	6"	323.9	168.3	203	3	4.2	*	*
300	200	12"	8"	323.9	219.1	203	3	4.6	*	*
300	250	12"	10"	323.9	273	203	3	7	*	*
350	200	14"	8"	355.6	219.1	330	3	7.7	*	*
350	250	14"	10"	355.6	273	330	3	8.4	*	*
350	300	14"	12"	355.6	323.9	330	3	9	*	*
400	250	16"	10"	406.4	273	356	3	9.7	*	*
400	300	16"	12"	406.4	323.9	356	3	10.2	*	*
400	350	16"	14"	406.4	355.6	356	3	11.2	*	*
450	300	18"	12"	457.2	323.9	381	3	11.5	*	*
450	350	18"	14"	457.2	355.6	381	3	12.4	*	*
450	400	18"	16"	457.2	406.6	381	3	12.4	*	*