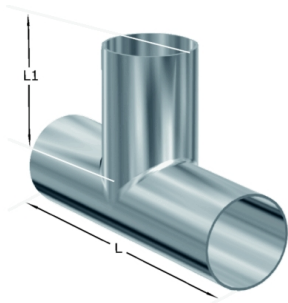


Té soldar

- **Normas de fabricación:** Tubos redondos milimétricos fabricados según DIN-11850, SMS 3008 y ASTM A-270 - EN 10217-7
- **Calidades:** Calidades austeníticas tipos 304-L, 316-L
- **Protección:** Los tubos abrillantados o satinados se suministran con recubrimiento plástico
- **Acabados:** Acabado con rugosidades según normas en la superficie y la soldadura aptas para la industria alimentaria. Disponemos de tubería en acabados, mate y abrillantada interior y/o exterior
- **Certificados:** Proporcionamos certificados del producto si se requieren, de acuerdo al estándar siguiente: EN 10204/3.1.B o DIN 50049.
- **Dimensiones:** Fabricados en diámetros de 12 mm a 154 mm. Espesores de pared de 1 a 2 mm



Información técnica

DN	D1	D2	L	L1	Peso[kgs]
10	9	12	52	36	0.04
15	15	18	70	35	0.06
20	19	22	80	40	0.08
25	25	28	100	50	0,10
32	31	34	110	55	0,13
40	37	40	120	60	0,21
50	49	52	140	70	0,29
65	66	70	160	80	0,62
80	81	85	180	90	0,85
100	100	104	200	100	1,62