

## Unión macho

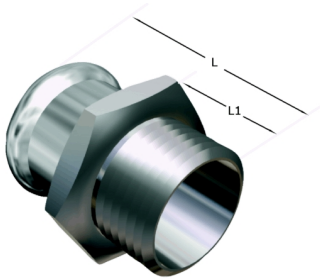
**Normas de fabricación:** Tubos redondos DVGW fabricados según DIN-1988/2463 EN 10312 Los tubos con la homologación DVGW TS 225 corresponden a las exigencias de la hoja de trabajo DVGW W 541

**Certificados:** Suministro estándar en longitudes de 6 mts Proporcionamos certificados del producto si se requieren, de acuerdo al estándar siguiente: EN 10204/3.1.B o DIN 50049.

**Calidades:** Calidades austeníticas tipos 304- L, 316-L

**Dimensiones:** Fabricados en diámetros de 15 mm a 108 mm. Espesores de pared de 1 a 2 mm

**Aplicaciones:** Los tubos DVGW W 541 son utilizados en el transporte de agua potable y clorada hasta 2 mg/l en el agua con tuberías AISI- 316 L, la calidad AISI-304 L se utiliza en instalaciones de aire comprimido.



### Información técnica

DN	Dimensiones			Art.
	Tubo Ø	L	L1	
12	15/3/8"	38	18	1726
12-15	15-1/2"	41	21	1703
12-20	15-3/4"	43	23	1714
15-15	15-1/2"	42	22	1704
15-20	18-3/4"	44	24	1705
20-15	22-1/2"	42	21	1715
20-20	22-3/4"	44	23	1707
20-25	22-1"	46	25	1716
25-20	28-3/4"	46	23	1717
25-25	28-1"	48	23	1708
25-32	28-1 ¼"	48	25	1718
32-25	35-1"	51	25	1719
32-32	35-1 ¼"	53	27	1709
32-40	35-1 ½"	53	27	1720
40-32	42-1 ¼"	57	27	1721
40-40	42-1 ½"	57	27	1710

50-40	54-1 ½"	62	27	1722
50-50	54-2"	71	36	1711
65-65	76,1-2 ½"	123	70	1713
80-80	88,9-3"	137	77	1724