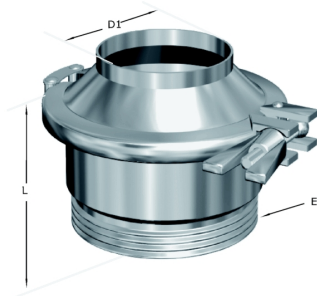


## Válvula retención

- **Normas de fabricación:** Tubos redondos milimétricos fabricados según DIN-11850, SMS 3008 y ASTM A-270 - EN 10217-7
- **Calidades:** Calidades austeníticas tipos 304-L, 316-L
- **Protección:** Los tubos abrillantados o satinados se suministran con recubrimiento plástico
- **Acabados:** Acabado con rugosidades según normas en la superficie y la soldadura aptas para la industria alimentaria. Disponemos de tubería en acabados, mate y abrillantada interior y/o exterior
- **Certificados:** Proporcionamos certificados del producto si se requieren, de acuerdo al estándar siguiente: EN 10204/3.1.B o DIN 50049.
- **Dimensiones:** Fabricados en diámetros de 12 mm a 154 mm. Espesores de pared de 1 a 2 mm



### Información técnica

| Dimensiones |     |     |     |            |     |      | Calidad  |
|-------------|-----|-----|-----|------------|-----|------|----------|
| N W         | D1  | D2  | D3  | E          | L   | Peso | AISI-316 |
| 25          | 26  | 31  | 63  | 52 x 1/6"  | 60  | 0.69 | *        |
| 32          | 32  | 37  | 70  | 58 x 1/6"  | 63  | 0.89 | x        |
| 40          | 38  | 43  | 78  | 65 x 1/6"  | 71  | 1.37 | x        |
| 50          | 50  | 55  | 92  | 78 x 1/6"  | 76  | 1.85 | x        |
| 65          | 66  | 72  | 112 | 95 x 1/6"  | 98  | 2.84 | x        |
| 80          | 81  | 87  | 127 | 110 x 1/4" | 114 | 4.4  | *        |
| 100         | 100 | 106 | 148 | 130 x 1/4" | 130 | 7.3  | *        |