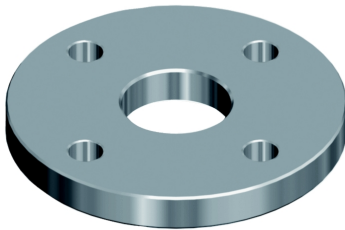
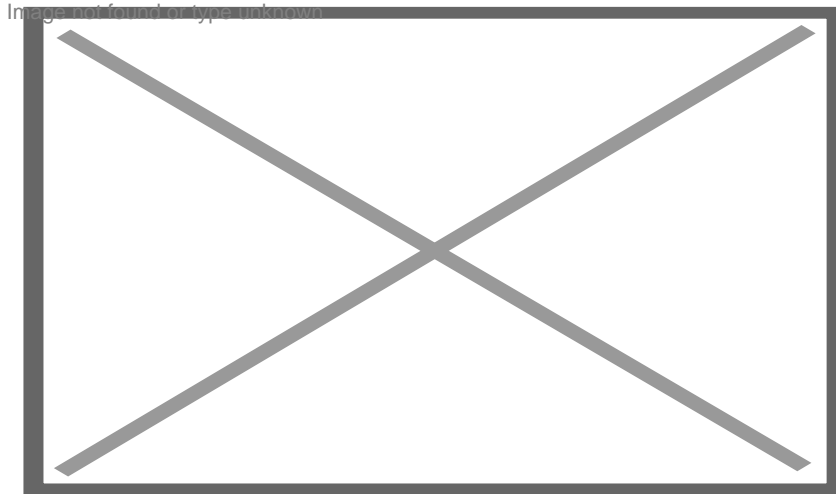


## Bride DIN-2503/EN 1092 type 1 à souder PN-25-40

**Caractéristiques :** Tube millimétrique ISO/Din Bride DIN-2502 PN-16 En 1092-1-01 PN 16 Bride DIN-2503 PN-25 et PN-40 En 1092-1-01 PN 25-40 Acier inoxydable Acier inoxydable AISI-304L AISI-316L

**Applications :** Principalement utilisé pour construire des tuyaux ou tubes, conducteurs de fluides (gaz, liquides, pâtes et solides à l'état de poudre).



### Information technique

DN	Tubo		d5	n° taladros	Brida DIN-2503 PN 25					Brida DIN 2503 PN-40				
	ISO	DIN			D	b	k	d2	Peso Kgs	D	b	k	d2	Peso Kgs
10		14	14.50	4	90	16	60	14	0.70	90	16	60	14	0.70
10	17.2		17.70	4	90	16	60	14	0.70	90	16	60	14	0.70
15		18	18.5	4	95	16	65	14	0.77	95	16	65	14	0.77
15	21.3		22.00	4	95	16	65	14	0.77	95	16	65	14	0.77
20		23	23.5	4	105	18	75	14	1.06	105	18	75	14	1.06
20	26.9		27.60	4	105	18	75	14	1.06	105	18	75	14	1.06
25		28	28.5	4	115	18	85	14	1.27	115	18	85	14	1.27
25	33.7		34.40	4	115	18	85	14	1.27	115	18	85	14	1.27

32		38	38.5	4	140	18	100	18	1.86	140	18	100	18	1.86
32	42.4		43.10	4	140	18	100	18	1.86	140	18	100	18	1.86
40		43	43.5	4	150	18	110	18	2.12	150	18	110	18	2.12
40	48.3		49.00	4	150	18	110	18	2.12	150	18	110	18	2.12
50		53	53.5	4	165	20	125	18	2.78	165	20	125	18	2.78
50	60.3		61.10	4	165	20	125	18	2.78	165	20	125	18	2.78
65	76.1		77.10	8	185	22	145	18	3.48	185	22	145	18	3.48
80		84	84.7	8	200	24	160	18	4.33	200	24	160	18	4.33
80	88.9		90.30	8	200	24	160	18	4.33	200	24	160	18	4.33
100		104	104.8	8	235	24	190	22	5.82	235	24	190	22	5.82
100	114.3		115.90	8	235	24	190	22	5.82	235	24	190	22	5.82
125		129	130	8	270	26	220	26	7.91	270	26	220	26	7.91
125	139.7		141.60	8	270	26	220	26	7.91	270	26	220	26	7.91
150		154	156	8	270	26	220	26	7.91	300	28	250	26	10.12
150	168.3		170.50	8	270	26	220	26	7.91	300	28	250	26	10.12
175	193.70		196.10	8	330	28	280	26	10.76	350	32	295	30	14.45
200		204	206	12	360	30	310	26	13.37	375	34	320	30	16.90
200	219.1		221.80	12	360	30	310	26	13.37	375	34	320	30	16.90
250		254	256	12	425	32	370	30	19.10	450	38	385	33	27.28
250	273		276.20	12	425	32	370	30	19.10	450	38	385	33	27.28
300		304	307	12	485	34	430	30	23.79	515	42	450	33	36.38
300	323.9		327.60	12	485	34	430	30	23.79	515	42	450	33	36.38
350		354	359.5	16	555	38	490	33	37.77	580	46	510	36	52.83
350	355.6		372.20	16	555	38	490	33	37.77	580	46	510	36	52.83
400		406	411.00	16	620	40	550	36	48.03	660	50	585	39	74.71
400	406.4		423.70	16	620	40	550	36	48.03	660	50	585	39	74.71
500		506	513.5	20	730	44	660	36	65.97	755	52	670	42	86.87
500	508.0		513.60	20	730	44	660	36	65.97	755	52	670	42	86.87
600	610.00		616.50	20	845	50	770	39	93.57	890	54	795	48	121.84
700	711.00		716.00	24	960	52	875	42	117.53	995	58	900	48	150.93
800	813		818.00	24	1085	56	990	48	156.34	1140	64	1030	56	219.08
900	914		920.00	28	1185	62	1090	48	188.57	1250	70	1140	56	271.16
1000	1016		1022.00	28	1320	68	1210	56	255.79	1360	78	1250	56	344.95