

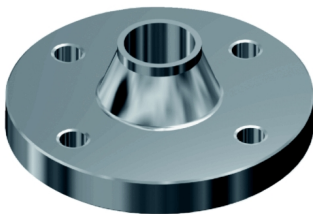
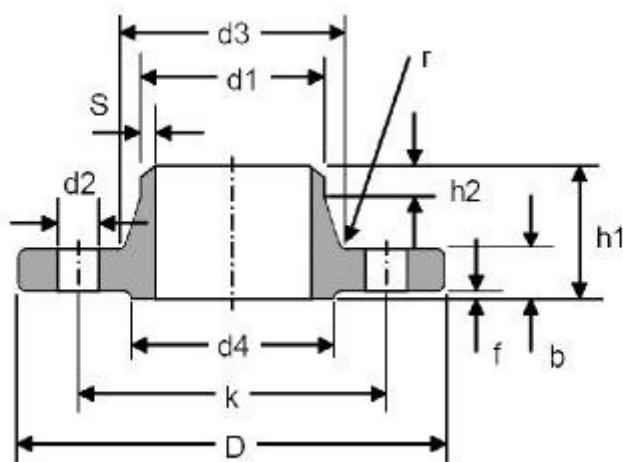
## Bride DIN-2632/EN 1092 type 11 avec col à souder PN-10

**Caractéristiques :** Tuyau ISO Bride DIN-2632 PN-10 En 1092-1-01 PN 10 Bride DIN-2634 PN-25 En 1092-1-01 PN 25 Bride DIN-2633 PN-16 En 1092-1-01 Bride PN 16 DIN-2635 PN-40 En 1092-1-01 PN 40 Bride DIN-2631 PN-6 En 1092-1-01 PN 6

**Qualité :** Acier inoxydable AISI-304L Acier inoxydable AISI-316L.

**Installation :** Le col conique fournit un renforcement bénéfique dans des conditions de contraintes latérales causées par les expansions et les contractions d'une canalisation. Le joint à bride de tuyau est aussi solide qu'un joint soudé bout à bout entre deux tuyaux.

**Applications :** Ils sont principalement utilisés pour construire des conduites ou tubes, conducteurs de fluides (gaz, liquides, pâtes et solides à l'état de poudre). Il est recommandé pour une utilisation à haute pression, basse ou haute température, à charge élevée et pour le transport de liquides inflammables ou coûteux où les fuites doivent être réduites au minimum.



### Information technique

DN	Tubo	Brida											Tornillo		Peso
	ISO	d5	D	b	k	h1	d3	s	r	h2	d4	f	Cantidad	d2	Kg/u
10	17.2	17.70	90	14	60	35	28	1.8	4	6	40	2	4	14	0.58
15	21.3	22.00	95	14	65	35	32	2.0	4	6	45	2	4	14	0.65
20	26,9	27.60	105	16	75	38	40	2.3	4	6	58	2	4	14	0.95

25	33,7	34.40	115	16	85	38	45	2.6	4	6	68	2	4	14	1.14
32	42,4	43.10	140	16	100	40	56	2.6	6	6	78	2	4	18	1.65
40	48,3	49.00	150	16	110	42	64	2.6	6	7	88	3	4	18	1.83
50	60,3	61.10	165	18	125	45	75	2.9	6	8	102	3	4	18	2.48
65	76,1	77.10	185	18	145	45	90	2.9	6	10	122	3	4	18	3.03
80	88,9	90.30	200	20	160	50	105	3.2	8	10	138	3	8	18	3.82
100	114,3	115.90	220	20	180	52	131	3.6	8	12	158	3	8	18	4.41
125	139,7	141.60	250	22	210	55	156	4.0	8	12	188	3	8	18	6.07
150	168,3	170.50	285	22	240	55	184	4.5	10	12	212	3	8	22	7.40
200	219,1	221.80	340	24	295	62	235	5.9	10	16	268	3	8	22	11.10
250	273,0	276.20	395	26	350	68	292	6.3	12	16	320	3	12	22	14.92
300	323,9	327.60	445	26	400	68	344	7.1	12	16	370	4	12	22	17.47
350	355,6	372.20	505	26	460	68	385	7.1	12	16	430	4	16	22	21.71
400	406,4	423.70	565	26	515	72	440	7.1	12	16	482	4	16	26	26.27
500	508	513.60	670	28	620	75	542	7.1	12	16	585	4	20	26	38.27
600	600	616.50	780	28	725	80	642	7.1	12	18	685	5	20	30	46.56
700	700	716.00	895	30	840	80	745	8.0	12	18	800	5	24	30	62.30
800	800	818.00	1015	32	950	90	850	8.0	12	18	905	5	24	33	83.81
900	900	920.00	1115	34	1050	95	950	10.0	12	20	1005	5	28	33	102.46
1000	1000	1022.00	1230	34	1160	95	1052	10.0	16	20	1110	5	28	36	118.53