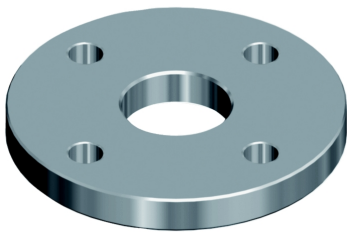
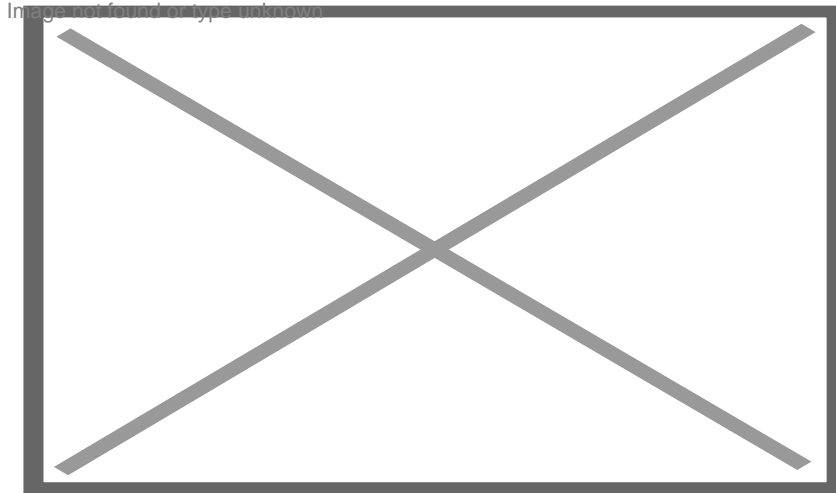


## Bride din-2641 pn-6

**Caractéristiques :** Tube millimétrique ISO/DIN Bride DIN-2641 PN-6 En 1092-1-01 PN 6 Bride DIN-2642 PN-10 En 1092-1-01 PN 6 Acier inoxydable AISI-304L Acier inoxydable AISI-316L Acier Cadmium Aluminium

**Installation :** La face de la bride ne fait pas d'étanchéité contre le joint mais c'est plutôt la face de l'embout ou de la bride qui entre en contact et assure l'étanchéité contre le joint. Les deux brides d'un syndicat sont identiques.



### Information technique

DN	Tubo		Brida					Tornillo		Peso
	ISO	DIN	d6	D	b	k	e	Cantidad	d2	Kg/u
10		14	16	75	10	50	2	4	11	0.30
10	17.2		19	75	10	50	2	4	11	0.29
15		18	22	80	10	55	2	4	11	0.33
15	21.3		24	80	10	55	2	4	11	0.33
20		23	28	90	10	65	2	4	11	0.42
20	26,9		30	90	10	65	2	4	11	0.41
25		28	33	100	12	75	3	4	11	0.62
25	33,7		36	100	12	75	3	4	11	0.61

32		38	42	120	12	90	3	4	14	0.88
32	42,4		46	120	12	90	3	4	14	0.85
40		43	50	130	12	100	3	4	14	1.01
40	48,3		54	130	12	100	3	4	14	0.98
50		53	62	140	12	110	3	4	14	1.11
50	60,3		65	140	12	110	3	4	14	1.08
65		73	81	160	12	130	3	4	14	1.35
65	76,1		81	160	12	130	3	4	14	1.35
80		84	94	190	14	150	3	4	18	2.24
80	88,9		94	190	14	150	3	4	18	2.24
100		104	113	210	14	170	3	4	18	2.59
100	114,3		119	210	14	170	3	4	18	2.47
125		129	138	240	14	200	3	8	18	3.10
125	139,7		145	240	14	200	3	8	18	2.93
150		154	164	265	14	225	3	8	18	3.52
150	168,3		173	265	14	225	3	8	18	3.25
200		204	225	320	16	280	3	8	18	4.85
200	219,1		225	320	16	280	3	8	18	4.85
250		254	273	375	20	335	3	12	18	7.67
250	273,0		279	375	20	335	3	12	18	7.26
300		304	329	440	24	395	4	12	22	11.77
300	323,9		329	440	24	395	4	12	22	11.77
350		354	362	490	26	445	4	12	22	16.55
350	355,6		374	490	26	445	4	12	22	15.13
400		406	413	540	28	495	4	16	22	19.56
400	406,4		426	540	28	495	4	16	22	17.67
500		506	517	645	32	600	4	20	22	27.43
500	508		618	755	36	705	4	20	26	38.75
600	610		721	860	40	810	4	24	26	50.19
700	711		824	975	44	920	4	24	30	67.83
800	813		926	1075	48	1020	4	24	30	81.84
900	914		1028	1175	52	1120	4	28	30	95.74
1000	1016		1232	1405	60	1340	5	32	33	155.87