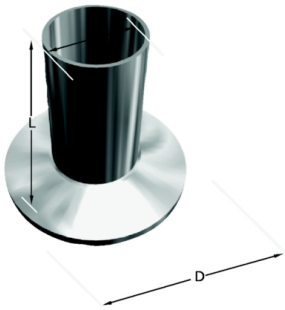


Douille de serrage longue

- **Normes de fabrication** : Tubes ronds millimétriques fabriqués selon DIN-11850, SMS 3008 et ASTM A-270 - EN 10217-7
- **Nuances** : Nuances austénitiques types 304-L, 316-L
- **Protection** : Les tubes polis ou satinés sont fournis avec un revêtement plastique
- **Finitions** : Finition avec rugosité selon normes en surface et soudure adaptée à l'industrie agroalimentaire. Nous avons des tuyaux en finitions intérieures et/ou extérieures mates et polies.
- **Certificats** : Nous fournissons si nécessaire des certificats de produits, selon la norme suivante : EN 10204/3.1.B ou DIN 50049.
- **Dimensions** : Fabriqué dans des diamètres de 12 mm à 154 mm. Épaisseurs de paroi de 1 à 2 mm



Information technique

Dimensiones					Calidades
DN	d1	d7	d5	h	AISI-316
1/2"	9.5	12.7	25.4	44.5	x
3/4"	15.8	19	25.4	44.5	x
1"	22.1	25.4	50.5	44.5	x
1 1/2"	34.8	38.1	50.5	44.5	x
2"	47.5	50.8	64	57.2	x
2 1/2"	60.2	63.5	77.5	57.2	x
3"	72.9	76.2	91	57.2	x
4"	97.4	101.6	119	57.2	x