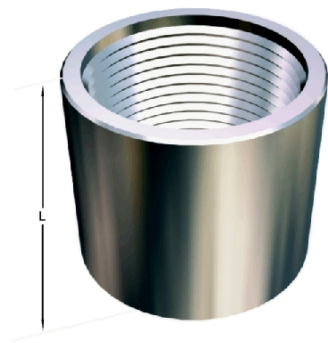


## Douille simple (Fig. 270)

**Type de filetage :** Les accessoires sont filetés avec des dimensions compatibles avec la norme ISO 7/1.

**Finitions :** Poli et mat

**Qualité :** Ils sont fabriqués en barre, tube ou micro fusion d'acier inoxydable AISI-316.



### Information technique

Ø		Pulida	Mate	
Nominal Pulgadas	D	L	L	Peso kgs
1/8"				
1/4"	13.5	24	26	0.025
3/8"	17.2	25	30	0.033
1/2"	21.3	27	34	0.064
3/4"	26.9	29	36	0.09
1"	33.7	32	43	0.15
1 1/4"	42.4	35	48	0.2
1 1/2"	48.3	38	48	0.24
2"	60.3	42	58	0.36
2 1/2"	76.1	46	74	0.6
3"	88.9	50	81	0.625
4"	114.3	50	-	-