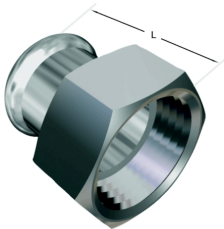


## Raccord 2 pièces

- **Normes de fabrication** : Les tubes ronds DVGW fabriqués selon la norme DIN-1988/2463 EN 10312. Les tubes homologués DVGW TS 225 correspondent aux exigences de la feuille de travail DVGW W 541.
- **Certificats** : Fourniture standard en longueurs de 6 M. Nous fournissons si nécessaire des certificats de produit, selon la norme suivante : EN 10204/3.1.B ou DIN 50049.
- **Nuances** : Nuances austénitiques types 304-L, 316-L
- **Dimensions** : Fabriqué dans des diamètres de 15 mm à 108 mm. Épaisseurs de paroi de 1 à 2 mm
- **Applications** : Les tubes DVGW W 541 sont utilisés dans le transport d'eau potable et chlorée jusqu'à 2 mg/l d'eau avec des tuyaux en AISI-316 L, la qualité AISI-304 L est utilisée dans les installations d'air comprimé.



### Information technique

DN	Dimensions		Art.
	Tubo Ø	L	
12	15-½"	51	5042
12	15-¾"	37	5032
12	15-1¼"	43	5072
15	18-¾"	37	5033
15	18-1½"	44	5043
20	22-1"	40	5034
20	22-1¼"	43	5044
20	22-1½"	44	5045
25	28-1"	40	5046
25	28 1¼"	44	5035
25	28-1½"	46	5036
32	35-1½"	48	5047
40	42-1¼"	52	5037
50	54-2 3/8"	58	5038