

Filetage femelle t

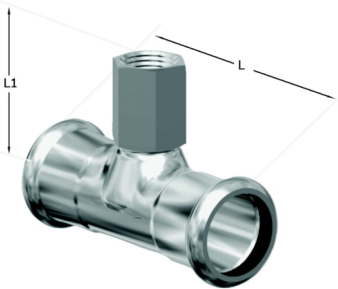
Normes de fabrication : tubes ronds DVGW fabriqués selon DIN-1988/2463 EN 10312. Les tubes avec l'agrément DVGW TS 225 correspondent aux exigences de la feuille de travail DVGW W 541.

Certificats : Fourniture standard en longueurs de 6 mètres. Nous fournissons si nécessaire des certificats de produits, selon la norme suivante : EN 10204/3.1.B ou DIN 50049.

Nuances : Nuances austénitiques types 304-L, 316-L

Dimensions : Fabriqué dans des diamètres de 15 mm à 108 mm. Épaisseurs de paroi de 1 à 2 mm

Applications : Les tubes DVGW W 541 sont utilisés dans le transport d'eau potable et chlorée jusqu'à 2 mg/l dans l'eau avec des tuyaux en AISI-316 L, la qualité AISI-304 L est utilisée dans les installations d'air comprimé.



Information technique

DN	Dimensions		L	L1	Art.
	Tubo Ø				
12-15	15-1/2"-15		64	40	1304
15	18-1/2"-18		68	42	1305
15-20	18-3/4"-18		68	44	1306
20-15	22-1/2"-22		74	43	1307
20	22-3/4"-22		74	46	1308
25-15	28-1/2"-28		84	46	1309
25-20	28-3/4"-28		84	49	1310
25	28-1/2"-28		84	5	1311
32-15	35-1/2"-35		100	50	1312
32-20	35-3/4"-35		100	53	1313
40-15	42-1/2"-42		114	53	1316
40-20	42-3/4"-42		114	56	1317
50-15	54-1/2"-54		138	59	1320
50-20	54-3/4"-54		138	62	1321
50	54-2"-54		138	79	1324
65-20	76,1-3/4"-76,1		230	79	1326

65-50	76,1-2"-76,1	230	89	1329
80-20	88,9-3/4"-88,9	260	88	1331
80-50	88,9-2"-88,9	260	96	1334
100-25	104-3/4"-104	310	105	1336
100-50	104-2"-104	310	115	1339