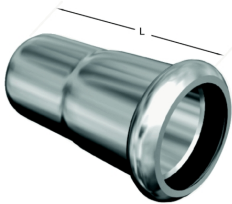


Prise mâle

- **Normes de fabrication** : Les tubes ronds DVGW fabriqués selon la norme DIN-1988/2463 EN 10312. Les tubes homologués DVGW TS 225 correspondent aux exigences de la feuille de travail DVGW W 541.
- **Certificats** : Fourniture standard en longueurs de 6 M. Nous fournissons si nécessaire des certificats de produit, selon la norme suivante : EN 10204/3.1.B ou DIN 50049.
- **Nuances** : Nuances austénitiques types 304-L, 316-L
- **Dimensions** : Fabriqué dans des diamètres de 15 mm à 108 mm. Épaisseurs de paroi de 1 à 2 mm
- **Applications** : Les tubes DVGW W 541 sont utilisés dans le transport d'eau potable et chlorée jusqu'à 2 mg/l d'eau avec des tuyaux en AISI-316 L, la qualité AISI-304 L est utilisée dans les installations d'air comprimé.



Information technique

| DN | Dimensiones | |
|-----|-------------|----|
| | Tubo Ø | L |
| 12 | 15 | 33 |
| 15 | 18 | 33 |
| 20 | 22 | 34 |
| 28 | 28 | 36 |
| 32 | 35 | 40 |
| 40 | 42 | 44 |
| 50 | 54 | 49 |
| 65 | 76,1 | 65 |
| 80 | 88,9 | 72 |
| 100 | 108 | 87 |