

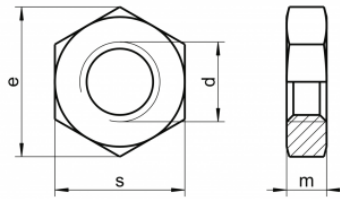
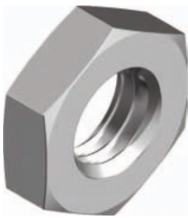
Écrou hexagonal bas avec forme B et chanfrein DIN-439 ISO-4035

Écrou hexagonal bas de forme B et chanfrein. Il est vendu en **acier inoxydable**. **DIN-439 = ISO 4035**

Nuances d'acier inoxydable A, A-2, A-4 et autres sur demande.

| AISI | A | DIN EN | DESIGNACION
 | 304 | A2 | 1.4301 | X5CrNi 18-10
 | 316 | A4 | 1.4401 | X5CrNiMo 17-12-2

[Accès au catalogue](#)



Information technique

d	s	m
M8	13	5
M10	17	6
M12	19	7
M14	22	8
M16	24	8
M18	27	9
M20	30	9
M22	32	10
M24	36	10
M27	41	12
M30	46	12
M33	50	14
M36	55	14
M39	60	16
M42	65	16
M45	70	18
M48	75	18

