

## Union masculine

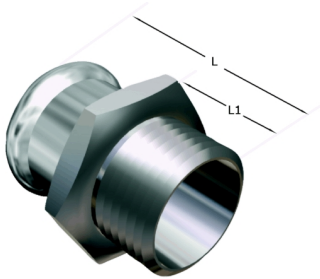
**Normes de fabrication :** Les tubes ronds DVGW fabriqués selon la norme DIN-1988/2463 EN 10312. Les tubes homologués DVGW TS 225 correspondent aux exigences de la feuille de travail DVGW W 541.

**Certificats :** Fourniture standard en longueurs de 6 M. Nous fournissons si nécessaire des certificats de produit, selon la norme suivante : EN 10204/3.1.B ou DIN 50049.

**Nuances :** Nuances austénitiques types 304-L, 316-L

**Dimensions :** Fabriqué dans des diamètres de 15 mm à 108 mm. Épaisseurs de paroi de 1 à 2 mm

**Applications :** Les tubes DVGW W 541 sont utilisés dans le transport d'eau potable et chlorée jusqu'à 2 mg/l d'eau avec des tuyaux en AISI-316 L, la qualité AISI-304 L est utilisée dans les installations d'air comprimé.



## Information technique

DN	Dimensiones			Art.
	Tubo Ø	L	L1	
12	15/3/8"	38	18	1726
12-15	15-1/2"	41	21	1703
12-20	15-3/4"	43	23	1714
15-15	15-1/2"	42	22	1704
15-20	18-3/4"	44	24	1705
20-15	22-1/2"	42	21	1715
20-20	22-3/4"	44	23	1707
20-25	22-1"	46	25	1716
25-20	28-3/4"	46	23	1717
25-25	28-1"	48	23	1708
25-32	28-1 ¼"	48	25	1718
32-25	35-1"	51	25	1719
32-32	35-1 ¼"	53	27	1709
32-40	35-1 ½"	53	27	1720
40-32	42-1 ¼"	57	27	1721
40-40	42-1 ½"	57	27	1710
50-40	54-1 ½"	62	27	1722

50-50	54-2"	71	36	1711
65-65	76,1-2 ½"	123	70	1713
80-80	88,9-3"	137	77	1724