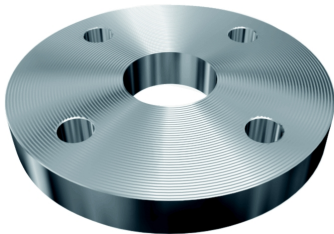
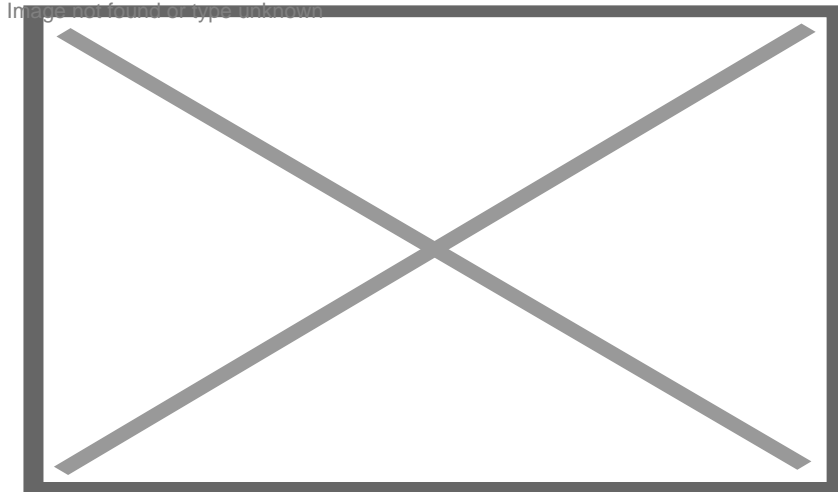


Brida din-2655 pn-25

Característiques: Tub ISO/DIN Mil·limètric Brida DIN-2641 PN-6 A 1092-1-01 PN 6 Brida DIN-2642 PN-10 A 1092-1-01 PN 6 Acer Inoxidable AISI-304L Acer Inoxidable AISI-316L Acer

Instal·lació: La cara de la brida no segella contra l'empaquetadura sinó que és la cara de l'stub-end o la valona, la que entra en contacte i segella contra l'empaquetadura. Les dues brides en una unió són iguals.



Informació tècnica

| DN | Tubo | | Brida | | | | | Tornillo | | Peso |
|----|------|-----|-------|-----|----|----|---|----------|----|------|
| | ISO | DIN | d6 | D | b | k | e | Cantidad | d2 | Kg/u |
| 10 | | 14 | 16 | 90 | 16 | 60 | 5 | 4 | 14 | 0.70 |
| 10 | 17.2 | | 19 | 90 | 16 | 60 | 5 | 4 | 14 | 0.69 |
| 15 | | 18 | 22 | 95 | 16 | 65 | 5 | 4 | 14 | 0.77 |
| 15 | 21.3 | | 24 | 95 | 16 | 65 | 5 | 4 | 14 | 0.76 |
| 20 | | 23 | 28 | 105 | 16 | 75 | 5 | 4 | 14 | 0.93 |
| 20 | 26,9 | | 30 | 105 | 16 | 75 | 5 | 4 | 14 | 0.92 |
| 25 | | 28 | 33 | 115 | 18 | 85 | 6 | 4 | 14 | 1.26 |

| | | | | | | | | | | |
|-----|-------|-----|-----|-----|----|-----|---|----|----|------|
| 25 | 33,7 | | 36 | 115 | 18 | 85 | 6 | 4 | 14 | 1.24 |
| 32 | | 38 | 42 | 140 | 18 | 100 | 6 | 4 | 18 | 1.84 |
| 32 | 42,4 | | 46 | 140 | 18 | 100 | 6 | 4 | 18 | 1.80 |
| 40 | | 43 | 50 | 150 | 18 | 110 | 6 | 4 | 18 | 2.08 |
| 40 | 48,3 | | 54 | 150 | 18 | 110 | 6 | 4 | 18 | 2.03 |
| 50 | | 53 | 62 | 165 | 20 | 125 | 6 | 4 | 18 | 2.72 |
| 50 | 60,3 | | 65 | 165 | 20 | 125 | 6 | 4 | 18 | 2.68 |
| 65 | | 73 | 81 | 185 | 20 | 145 | 6 | 8 | 18 | 3.09 |
| 65 | 76,1 | | 81 | 185 | 20 | 145 | 6 | 8 | 18 | 3.09 |
| 80 | | 84 | 94 | 200 | 22 | 160 | 6 | 8 | 18 | 3.88 |
| 80 | 88,9 | | 94 | 200 | 22 | 160 | 6 | 8 | 18 | 3.88 |
| 100 | | 104 | 113 | 235 | 22 | 190 | 6 | 8 | 22 | 5.23 |
| 100 | 114,3 | | 119 | 235 | 22 | 190 | 6 | 8 | 22 | 5.04 |
| 125 | | 129 | 138 | 270 | 24 | 220 | 6 | 8 | 26 | 7.17 |
| 125 | 139,7 | | 145 | 270 | 24 | 220 | 6 | 8 | 26 | 6.88 |
| 150 | | 154 | 164 | 300 | 24 | 250 | 6 | 8 | 26 | 8.54 |
| 150 | 168,3 | | 173 | 300 | 24 | 250 | 6 | 8 | 26 | 8.09 |
| 200 | | 204 | 225 | 360 | 26 | 310 | 8 | 12 | 26 | 11. |
| 200 | 219,1 | | 225 | 360 | 26 | 310 | 8 | 12 | 26 | 11. |
| 250 | | 254 | 273 | 425 | 30 | 370 | 8 | 12 | 30 | 17. |
| 250 | 273,0 | | 279 | 425 | 30 | 370 | 8 | 12 | 30 | 17. |
| 300 | | 304 | 329 | 485 | 34 | 430 | 8 | 16 | 30 | 23. |
| 300 | 323,9 | | 329 | 485 | 34 | 430 | 8 | 16 | 30 | 23. |
| 350 | | 354 | 362 | 555 | 38 | 490 | 8 | 16 | 33 | 37. |
| 350 | 355,6 | | 374 | 555 | 38 | 490 | 8 | 16 | 33 | 35. |
| 400 | | 406 | 413 | 620 | 42 | 550 | 8 | 16 | 36 | 50. |
| 400 | 406,4 | | 426 | 620 | 42 | 550 | 8 | 16 | 36 | 47. |
| 500 | | 506 | 517 | 730 | 50 | 660 | 8 | 20 | 36 | 73. |
| 500 | 508 | | 517 | 730 | 50 | 660 | 8 | 20 | 36 | 73. |