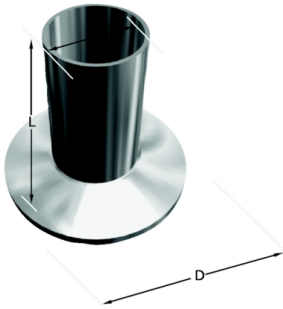


## Casquet clamp llarg

- **Normes de fabricació:** Tubs rodons mil·limètrics fabricats segons DIN-11850, SMS 3008 i ASTM A-270 - EN 10217-7
- **Qualitats:** Qualitats austenítiques tipus 304-L, 316-L
- **Protecció:** Els tubs abrillatats o setinats se subministren amb recobriments plàstic
- **Acabats:** Acabat amb rugositats segons normes a la superfície i la soldadura aptes per a la indústria alimentària. Disposem de canonada en acabats, mat i abrillantada interior i/o exterior
- **Certificats:** Proporcionem certificats del producte si cal, d'acord amb l'estàndard següent: EN 10204/3.1.B o DIN 50049.
- **Dimensions:** Fabricats en diàmetres de 12 mm a 154 mm. Gruixos de paret de 1 a 2 mm



### Informació tècnica

Dimensiones					Calidades
DN	d1	d7	d5	h	AISI-316
1/2"	9.5	12.7	25.4	44.5	x
3/4"	15.8	19	25.4	44.5	x
1"	22.1	25.4	50.5	44.5	x
1 1/2"	34.8	38.1	50.5	44.5	x
2"	47.5	50.8	64	57.2	x
2 1/2"	60.2	63.5	77.5	57.2	x
3"	72.9	76.2	91	57.2	x
4"	97.4	101.6	119	57.2	x