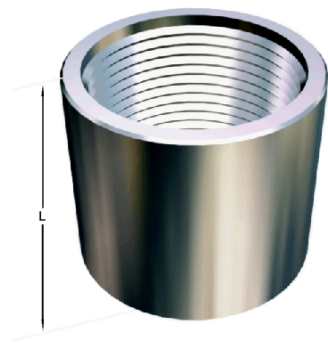


**Fig. 270**

**Tipus de rosca:** Els accessoris estan roscats amb unes dimensions compatibles amb la norma ISO 7/1.

**Acabats:** Poliment i mat

**Qualitat:** Estan fabricats amb barra, tub o micro fusió d'acer inoxidable AISI-316.


**Informació tècnica**

$\varnothing$		Pulida	Mate	
Nominal Pulgadas	D	L	L	Peso kgs
1/8"				
1/4"	13.5	24	26	0.025
3/8"	17.2	25	30	0.033
1/2"	21.3	27	34	0.064
3/4"	26.9	29	36	0.09
1"	33.7	32	43	0.15
1 1/4"	42.4	35	48	0.2
1 1/2"	48.3	38	48	0.24
2"	60.3	42	58	0.36
2 1/2"	76.1	46	74	0.6
3"	88.9	50	81	0.625
4"	114.3	50	-	-