

Femella autoblocant baixa amb insert niló DIN-985 ISO-10511

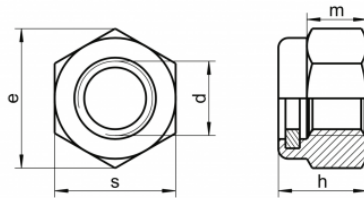
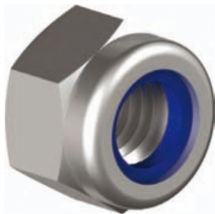
Femella hexagonal autoblocant amb **anella de retenció no metàl·lica i de forma baixa**. Comercialitzem aquesta peça en **acer inoxidable**.

DIN-985 = ISO-10511

Qualitats en acer inoxidable A, A-2, A-4 i d'altres sota consulta.

| AISI | A | DIN EN | DESIGNACION
 | 304 | A2 | 1.4301 | X5CrNi 18-10
 | 316 | A4 | 1.4401 | X5CrNiMo 17-12-2

[Accés al catàleg](#)



Informació tècnica

d	s	h
M3	5.5	4
M4	7	5
M5	8	5
M6	10	6
M8	13	8
M10	17	10
M12	19	12
M14	22	14
M16	24	16
M18	27	18.5
M20	30	20
M22	32	22
M24	36	24
M27	41	27

