

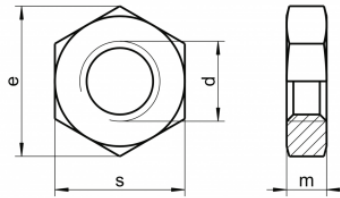
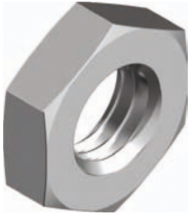
## Femella hexagonal baixa amb forma B i xamfrà DIN-439 ISO-4035

Femella hexagonal baixa amb **forma B** i amb **xamfrà**. Es comercialitza en acer inoxidable. **DIN-439 = ISO 4035**

Qualitats en acer inoxidable A, A-2, A-4 i d'altres sota consulta.

| AISI | A | DIN EN | DESIGNACION  
 | 304 | A2 | 1.4301 | X5CrNi 18-10  
 | 316 | A4 | 1.4401 | X5CrNiMo 17-12-2

[Accés al catàleg](#)



### Informació tècnica

|  | <b>d</b> | <b>s</b> | <b>m</b> |
|--|----------|----------|----------|
|  | M8       | 13       | 5        |
|  | M10      | 17       | 6        |
|  | M12      | 19       | 7        |
|  | M14      | 22       | 8        |
|  | M16      | 24       | 8        |
|  | M18      | 27       | 9        |
|  | M20      | 30       | 9        |
|  | M22      | 32       | 10       |
|  | M24      | 36       | 10       |
|  | M27      | 41       | 12       |
|  | M30      | 46       | 12       |
|  | M33      | 50       | 14       |
|  | M36      | 55       | 14       |
|  | M39      | 60       | 16       |
|  | M42      | 65       | 16       |
|  | M45      | 70       | 18       |

|     |    |    |
|-----|----|----|
| M48 | 75 | 18 |
| M52 | 80 | 20 |