

Unió mascle

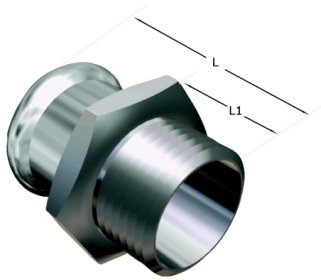
Normes de fabricació: Tubs rodons DVGW fabricats segons DIN-1988/2463 EN 10312 Els tubs amb l'homologació DVGW TS 225 corresponen a les exigències del full de treball DVGW W 541

Certificats: Subministrament estàndard en longituds de 6 m Proporcionem certificats del producte si es requereixen, d'acord amb l'estàndard següent: EN 10204/3.1.B o DIN 50049.

Qualitats: Qualitats austenítiques tipus 304-L, 316-L

Dimensions: Fabricats en diàmetres de 15 mm a 108 mm. Gruixos de paret de 1 a 2 mm

Aplicacions: Els tubs DVGW W 541 són utilitzats en el transport d'aigua potable i clorada fins a 2 mg/l a l'aigua amb canonades AISI-316 L, la qualitat AISI-304 L s'utilitza en instal·lacions d'aire comprimit.



Informació tècnica

DN	Dimensiones			Art.
	Tubo Ø	L	L1	
12	15/3/8"	38	18	1726
12-15	15-1/2"	41	21	1703
12-20	15-3/4"	43	23	1714
15-15	15-1/2"	42	22	1704
15-20	18-3/4"	44	24	1705
20-15	22-1/2"	42	21	1715
20-20	22-3/4"	44	23	1707
20-25	22-1"	46	25	1716
25-20	28-3/4"	46	23	1717
25-25	28-1"	48	23	1708
25-32	28-1 ¼"	48	25	1718
32-25	35-1"	51	25	1719
32-32	35-1 ¼"	53	27	1709
32-40	35-1 ½"	53	27	1720
40-32	42-1 ¼"	57	27	1721
40-40	42-1 ½"	57	27	1710

50-40	54-1 ½"	62	27	1722
50-50	54-2"	71	36	1711
65-65	76,1-2 ½"	123	70	1713
80-80	88,9-3"	137	77	1724