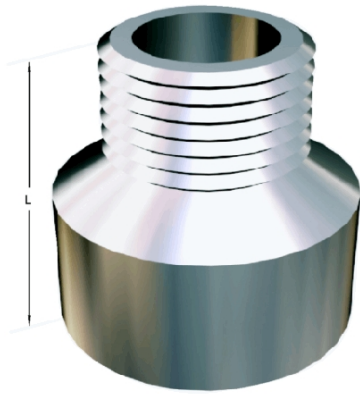


## Reduced Nipple, Female-Male (Fig. 246)

**Thread Type:** Compatible with ISO 7 / 1.

**Finish:** Polished and matte

**Quality:** Manufactured in bar, tube or microfusion of AISI-316 stainless steel.



### Technical information

Ø			Pulida		Mate		
Nominal Pulgadas	D		L	S Exago	L	S Exago	Peso kgs
1/4"	13.5	Ø reducción	-	-	-	-	
3/8"	17.2	Ø reducción	26	22	-	-	0.035
1/2"	21.3	Ø reducción	28	27	-	-	0.052
3/4"	26.9	Ø reducción	34	32	-	-	0.085
1"	33.7	Ø reducción	37	40	-	-	0.12
1 1/4"	42.4	Ø reducción	-	-	-	-	
1 1/2"	48.3	Ø reducción	-	-	-	-	
2"	60.3	Ø reducción	-	-	-	-	
2 1/2"	76.1	Ø reducción	-	-	-	-	
3"	88.9	Ø reducción	-	-	-	-	
4"	114.3	Ø reducción	-	-	-	-	