

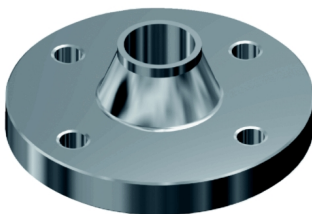
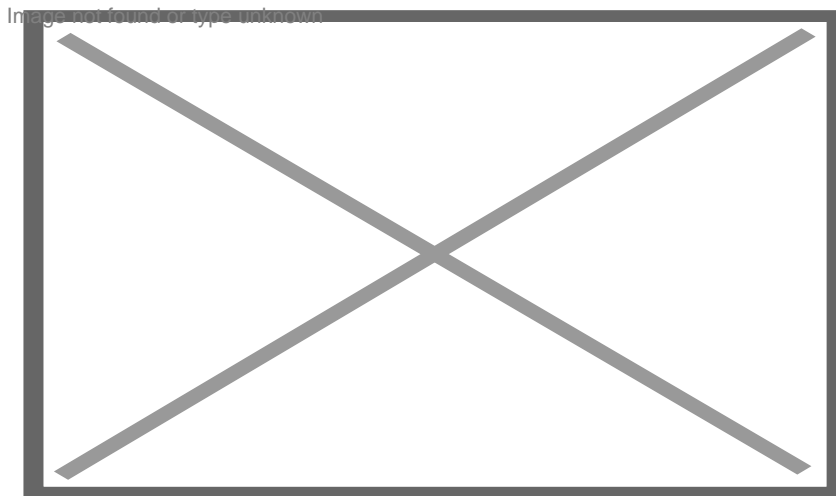
Brida din-2635 pn-40

Características: Tubo ISO Brida DIN-2632 PN-10 En 1092-1-01 PN 10 Brida DIN-2634 PN-25 En 1092-1-01 PN 25 Brida DIN-2633 PN-16 En 1092-1-01 PN 16 Brida DIN-2635 PN-40 En 1092-1-01 PN 40 Brida DIN-2631 PN-6 En 1092-1-01 PN 6

Calidad: Acero Inoxidable AISI-304L Acero Inoxidable AISI-316L.

Instalación: El cuello cónico proporciona un refuerzo beneficioso bajo condiciones de esfuerzos laterales originados por las dilataciones y contracciones propias de una línea de tubería. La unión brida tubería es tan resistente como una unión por soldadura de tope entre dos tuberías.

Aplicaciones: Principalmente se usan para construir cañerías o tubos, conductores de fluidos (gaseosos, líquidos, pulpas y sólidos en estado polvo). Es recomendable para usos a alta presión, baja o alta temperatura, alta carga y el transporte de líquidos inflamables o de alto costo en que las fugas deben mantenerse a un mínimo



Información técnica

DN	Tubo	Brida											Tornillo		Peso
	ISO	d5	D	b	k	h1	d3	s	r	h2	d4	f	Cantidad	d2	Kg/u
10	17.2	17.70	90	16	60	35	28	1.8	4	6	40	2	4	14	0.66

15	21.3	22.00	95	16	65	38	32	2.0	4	6	45	2	4	14	0.75
20	26,9	27.60	105	18	75	40	40	2.3	4	6	58	2	4	14	1.07
25	33,7	34.40	115	18	85	40	46	2.6	4	6	68	2	4	14	1.28
32	42,4	43.10	140	18	100	42	56	2.6	6	6	78	2	4	18	1.86
40	48,3	49.00	150	18	110	45	64	2.6	6	7	88	3	4	18	2.08
50	60,3	61.10	165	20	125	48	75	2.9	6	8	102	3	4	18	2.78
65	76,1	77.10	185	22	145	52	90	2.9	6	10	122	3	8	18	3.61
80	88,9	90.30	200	24	160	58	105	3.2	8	12	138	3	8	18	4.62
100	114,3	115.90	235	24	190	65	134	3.6	8	12	162	3	8	22	6.27
125	139,7	141.60	270	26	220	68	162	4.0	8	12	188	3	8	26	8.61
150	168,3	170.50	300	28	250	75	192	4.5	10	12	218	3	8	26	11.29
200	219,1	221.80	375	34	320	88	244	6.3	10	16	285	3	12	30	20.49
250	273,0	276.20	450	38	385	105	306	7.1	12	18	345	3	12	33	33.34
300	323,9	327.60	515	42	450	115	362	8.0	12	18	410	4	16	33	46.55
350	355,6	372.20	580	46	510	125	408	8.8	12	20	465	4	16	36	63.96
400	406,4	423.70	660	50	585	135	462	11.0	12	20	535	4	16	39	91.99
500	508	513.60	755	52	670	140	562	14.2	12	20	615	4	20	42	120.96