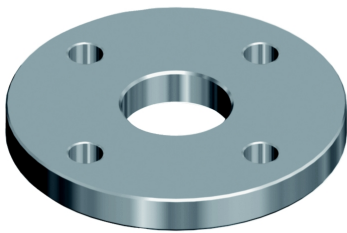


## Brida din-2641 pn-6

**Características:** Tubo ISO/DIN Milimétrico Brida DIN-2641 PN-6 En 1092-1-01 PN 6 Brida DIN-2642 PN-10 En 1092-1-01 PN 6 Acero Inoxidable AISI-304L Acero Inoxidable AISI-316L Acero Cadmiada Aluminio

**Instalación:** La cara de la brida no sella contra la empaquetadura sino que es la cara del stub-end o la valona, la que entra en contacto y sella contra la empaquetadura. Ambas bridas en una unión son iguales.



### Información técnica

DN	Tubo		Brida					Tornillo		Peso
	ISO	DIN	d6	D	b	k	e	Cantidad	d2	Kg/u
10		14	16	75	10	50	2	4	11	0.30
10	17.2		19	75	10	50	2	4	11	0.29
15		18	22	80	10	55	2	4	11	0.33
15	21.3		24	80	10	55	2	4	11	0.33
20		23	28	90	10	65	2	4	11	0.42

20	26,9		30	90	10	65	2	4	11	0.41
25		28	33	100	12	75	3	4	11	0.62
25	33,7		36	100	12	75	3	4	11	0.61
32		38	42	120	12	90	3	4	14	0.88
32	42,4		46	120	12	90	3	4	14	0.85
40		43	50	130	12	100	3	4	14	1.01
40	48,3		54	130	12	100	3	4	14	0.98
50		53	62	140	12	110	3	4	14	1.11
50	60,3		65	140	12	110	3	4	14	1.08
65		73	81	160	12	130	3	4	14	1.35
65	76,1		81	160	12	130	3	4	14	1.35
80		84	94	190	14	150	3	4	18	2.24
80	88,9		94	190	14	150	3	4	18	2.24
100		104	113	210	14	170	3	4	18	2.59
100	114,3		119	210	14	170	3	4	18	2.47
125		129	138	240	14	200	3	8	18	3.10
125	139,7		145	240	14	200	3	8	18	2.93
150		154	164	265	14	225	3	8	18	3.52
150	168,3		173	265	14	225	3	8	18	3.25
200		204	225	320	16	280	3	8	18	4.85
200	219,1		225	320	16	280	3	8	18	4.85
250		254	273	375	20	335	3	12	18	7.67
250	273,0		279	375	20	335	3	12	18	7.26
300		304	329	440	24	395	4	12	22	11.77
300	323,9		329	440	24	395	4	12	22	11.77
350		354	362	490	26	445	4	12	22	16.55
350	355,6		374	490	26	445	4	12	22	15.13
400		406	413	540	28	495	4	16	22	19.56
400	406,4		426	540	28	495	4	16	22	17.67
500		506	517	645	32	600	4	20	22	27.43
500	508		618	755	36	705	4	20	26	38.75
600	610		721	860	40	810	4	24	26	50.19
700	711		824	975	44	920	4	24	30	67.83
800	813		926	1075	48	1020	4	24	30	81.84
900	914		1028	1175	52	1120	4	28	30	95.74
1000	1016		1232	1405	60	1340	5	32	33	155.87