

Casquillo soldar grueso

Normas de fabricación: Tubos redondos milimétricos fabricados según DIN-11850, SMS 3008 y ASTM A-270 - EN 10217-7

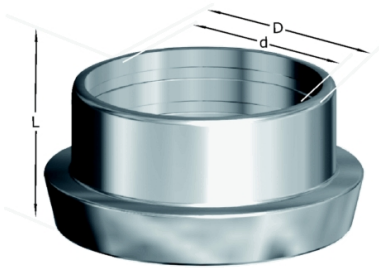
Calidades: Calidades austeníticas tipos 304-L, 316-L

Protección: Los tubos abrillantados o satinados se suministras con recubrimiento plástico

Acabados: Acabado con rugosidades según normas en la superficie y la soldadura aptas para la industria alimentaria. Disponemos de tubería en acabados, mate y abrillantada interior y/o exterior

Certificados: Proporcionamos certificados del producto si se requieren, de acuerdo al estándar siguiente: EN 10204/3.1.B o DIN 50049.

Dimensiones: Fabricados en diámetros de 12 mm a 154 mm. Espesores de pared de 1 a 2 mm



Información técnica

DN	D1	D2	D3	L	Peso[kgs]
10	10	15	22,5	17	0,02
15	16	21	28,5	17	0,03
20	20	25	36,5	18	0,06
25	26	31	44	22	0,08
32	32	37	50	25	0,10
40	38	43	56	26	0,12
50	50	55	68,5	28	0,17
65	66	72	86	32	0,29
80	81	87	100	37	0,35
100	100	106	121	44	0,57
125	125	132	150	34	0,77
150	150	157	176	37	1,01