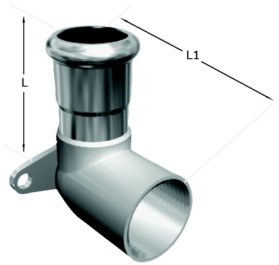


Codo placa

- **Normas de fabricación:** Tubos redondos DVGW fabricados según DIN-1988/2463 EN 10312 Los tubos con la homologación DVGW TS 225 corresponden a las exigencias de la hoja de trabajo DVGW W 541
- **Certificados:** Suministro estándar en longitudes de 6 mts Proporcionamos certificados del producto si se requieren, de acuerdo al estándar siguiente: EN 10204/3.1.B o DIN 50049.
- **Calidades:** Calidades austeníticas tipos 304- L, 316-L
- **Dimensiones:** Fabricados en diámetros de 15 mm a 108 mm. Espesores de pared de 1 a 2 mm
- **Aplicaciones:** Los tubos DVGW W 541 son utilizados en el transporte de agua potable y clorada hasta 2 mg/l en el agua con tuberías AISI- 316 L, la calidad AISI-304 L se utiliza en instalaciones de aire comprimido.



Información técnica

| DN | Dimensiones | | | Art. |
|----|-------------|----|----|------|
| | Tubo Ø | L | L1 | |
| 12 | 15-½" | 50 | 43 | 3403 |
| 15 | 18-½" | 50 | 43 | 3405 |
| 20 | 22-¾" | 54 | 51 | 3407 |