

## Codo unión hembra

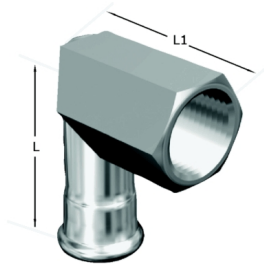
**Normas de fabricación:** Tubos redondos DVGW fabricados según DIN-1988/2463 EN 10312 Los tubos con la homologación DVGW TS 225 corresponden a las exigencias de la hoja de trabajo DVGW W 541

**Certificados:** Suministro estándar en longitudes de 6 mts Proporcionamos certificados del producto si se requieren, de acuerdo al estándar siguiente: EN 10204/3.1.B o DIN 50049.

**Calidades:** Calidades austeníticas tipos 304- L, 316-L

**Dimensiones:** Fabricados en diámetros de 15 mm a 108 mm. Espesores de pared de 1 a 2 mm

**Aplicaciones:** Los tubos DVGW W 541 son utilizados en el transporte de agua potable y clorada hasta 2 mg/l en el agua con tuberías AISI- 316 L, la calidad AISI-304 L se utiliza en instalaciones de aire comprimido.



### Información técnica

DN	Dimensiones			Art.
	Tubo Ø	L	L1	
12	15-½"	57	37	3803
15	18-½"	57	39	3804
20	22-¾"	60	46	3805
25	25-1"	67	54	3806
32	32-1¼"	75	63	3807