

Empalme para tubo en acero inoxidable CT 207

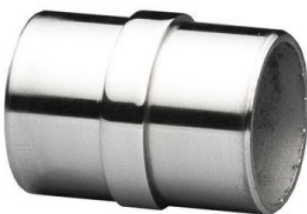
EMPALME para TUBO

Material: fundición de acero inoxidable.

Calidad: AISI 316.

Acabado: Brillo (consultar acabado satinado).

Descripción: Conector para la unión de tubos por el interior. Fácil ensamblaje gracias a las mechas que ajustan el interior del tubo, para una perfecta fijación usar adhesivo (recomendado *LOCTITE 638*).



Información técnica

Código	Descripción	A	B	C	D
--------	-------------	---	---	---	---

1803184CT20725	CONECTOR RECTO 316 CT-207 25	25	22	4	4
1803184CT20738	CONECTOR RECTO 316 CT-207 38,1	38.1	35.1	4	6
1803184CT20743	CONECTOR RECTO 316 CT-207 43	43	40	4	6
1803184CT20750	CONECTOR RECTO 316 CT-207 50,8	50.8	47.8	4	6