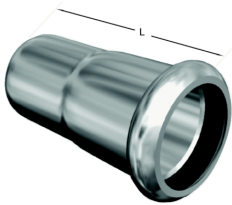


## Tapón macho

- **Normas de fabricación:** Tubos redondos DVGW fabricados según DIN-1988/2463 EN 10312 Los tubos con la homologación DVGW TS 225 corresponden a las exigencias de la hoja de trabajo DVGW W 541
- **Certificados:** Suministro estándar en longitudes de 6 mts Proporcionamos certificados del producto si se requieren, de acuerdo al estándar siguiente: EN 10204/3.1.B o DIN 50049.
- **Calidades:** Calidades austeníticas tipos 304- L, 316-L
- **Dimensiones:** Fabricados en diámetros de 15 mm a 108 mm. Espesores de pared de 1 a 2 mm
- **Aplicaciones:** Los tubos DVGW W 541 son utilizados en el transporte de agua potable y clorada hasta 2 mg/l en el agua con tuberías AISI- 316 L, la calidad AISI-304 L se utiliza en instalaciones de aire comprimido.



### Información técnica

DN	Dimensiones	
	Tubo Ø	L
12	15	33
15	18	33
20	22	34
28	28	36
32	35	40
40	42	44
50	54	49
65	76,1	65
80	88,9	72
100	108	87