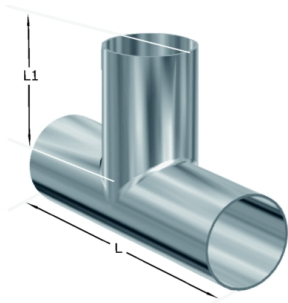


## Té soldar

- **Normas de fabricación:** Tubos redondos milimétricos fabricados según DIN-11850, SMS 3008 y ASTM A-270 - EN 10217-7
- **Calidades:** Calidades austeníticas tipos 304-L, 316-L
- **Protección:** Los tubos abrillantados o satinados se suministran con recubrimiento plástico
- **Acabados:** Acabado con rugosidades según normas en la superficie y la soldadura aptas para la industria alimentaria. Disponemos de tubería en acabados, mate y abrillantada interior y/o exterior
- **Certificados:** Proporcionamos certificados del producto si se requieren, de acuerdo al estándar siguiente: EN 10204/3.1.B o DIN 50049.
- **Dimensiones:** Fabricados en diámetros de 12 mm a 154 mm. Espesores de pared de 1 a 2 mm



### Información técnica

| DN  | D1  | D2  | L   | L1  | Peso[kgs] |
|-----|-----|-----|-----|-----|-----------|
| 10  | 9   | 12  | 52  | 36  | 0,04      |
| 15  | 15  | 18  | 70  | 35  | 0,06      |
| 20  | 19  | 22  | 80  | 40  | 0,08      |
| 25  | 25  | 28  | 100 | 50  | 0,10      |
| 32  | 31  | 34  | 110 | 55  | 0,13      |
| 40  | 37  | 40  | 120 | 60  | 0,21      |
| 50  | 49  | 52  | 140 | 70  | 0,29      |
| 65  | 66  | 70  | 160 | 80  | 0,62      |
| 80  | 81  | 85  | 180 | 90  | 0,85      |
| 100 | 100 | 104 | 200 | 100 | 1,62      |