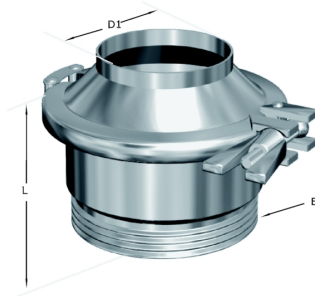


## Válvula retención

- **Normas de fabricación:** Tubos redondos milimétricos fabricados según DIN-11850, SMS 3008 y ASTM A-270 - EN 10217-7
- **Calidades:** Calidades austeníticas tipos 304-L, 316-L
- **Protección:** Los tubos abrillantados o satinados se suministras con recubrimiento plástico
- **Acabados:** Acabado con rugosidades según normas en la superficie y la soldadura aptas para la industria alimentaria. Disponemos de tubería en acabados, mate y abrillantada interior y/o exterior
- **Certificados:** Proporcionamos certificados del producto si se requieren, de acuerdo al estándar siguiente: EN 10204/3.1.B o DIN 50049.
- **Dimensiones:** Fabricados en diámetros de 12 mm a 154 mm. Espesores de pared de 1 a 2 mm



### Información técnica

Dimensiones							Calidad
N W	D1	D2	D3	E	L	Peso	AISI-316
25	26	31	63	52 x 1/6"	60	0.69	*
32	32	37	70	58 x 1/6"	63	0.89	x
40	38	43	78	65 x 1/6"	71	1.37	x
50	50	55	92	78 x 1/6"	76	1.85	x
65	66	72	112	95 x 1/6"	98	2.84	x
80	81	87	127	110 x 1/4"	114	4.4	*
100	100	106	148	130 x 1/4"	130	7.3	*