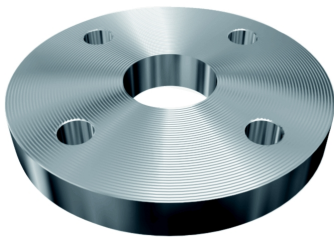
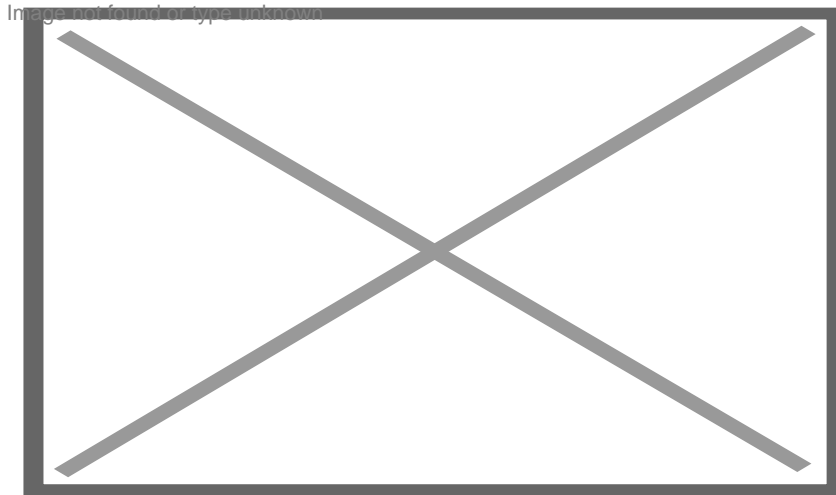


Bride din-2655 pn-25

Caractéristiques : Tube millimétrique ISO/DIN Bride DIN-2641 PN-6 En 1092-1-01 PN 6 Bride DIN-2642 PN-10 En 1092-1-01 PN 6 Acier inoxydable AISI-304L Acier inoxydable AISI-316L Acier Cadmium Aluminium

Installation : La face de la bride ne fait pas d'étanchéité contre le joint mais c'est plutôt la face de l'embout ou de la bride qui entre en contact et assure l'étanchéité contre le joint. Les deux brides d'un syndicat sont identiques.



Information technique

DN	Tubo		Brida					Tornillo		Peso
	ISO	DIN	d6	D	b	k	e	Cantidad	d2	Kg/u
10		14	16	90	16	60	5	4	14	0.70
10	17.2		19	90	16	60	5	4	14	0.69
15		18	22	95	16	65	5	4	14	0.77
15	21.3		24	95	16	65	5	4	14	0.76
20		23	28	105	16	75	5	4	14	0.93
20	26,9		30	105	16	75	5	4	14	0.92
25		28	33	115	18	85	6	4	14	1.26
25	33,7		36	115	18	85	6	4	14	1.24

32		38	42	140	18	100	6	4	18	1.84
32	42,4		46	140	18	100	6	4	18	1.80
40		43	50	150	18	110	6	4	18	2.08
40	48,3		54	150	18	110	6	4	18	2.03
50		53	62	165	20	125	6	4	18	2.72
50	60,3		65	165	20	125	6	4	18	2.68
65		73	81	185	20	145	6	8	18	3.09
65	76,1		81	185	20	145	6	8	18	3.09
80		84	94	200	22	160	6	8	18	3.88
80	88,9		94	200	22	160	6	8	18	3.88
100		104	113	235	22	190	6	8	22	5.23
100	114,3		119	235	22	190	6	8	22	5.04
125		129	138	270	24	220	6	8	26	7.17
125	139,7		145	270	24	220	6	8	26	6.88
150		154	164	300	24	250	6	8	26	8.54
150	168,3		173	300	24	250	6	8	26	8.09
200		204	225	360	26	310	8	12	26	11.
200	219,1		225	360	26	310	8	12	26	11.
250		254	273	425	30	370	8	12	30	17.
250	273,0		279	425	30	370	8	12	30	17.
300		304	329	485	34	430	8	16	30	23.
300	323,9		329	485	34	430	8	16	30	23.
350		354	362	555	38	490	8	16	33	37.
350	355,6		374	555	38	490	8	16	33	35.
400		406	413	620	42	550	8	16	36	50.
400	406,4		426	620	42	550	8	16	36	47.
500		506	517	730	50	660	8	20	36	73.
500	508		517	730	50	660	8	20	36	73.